

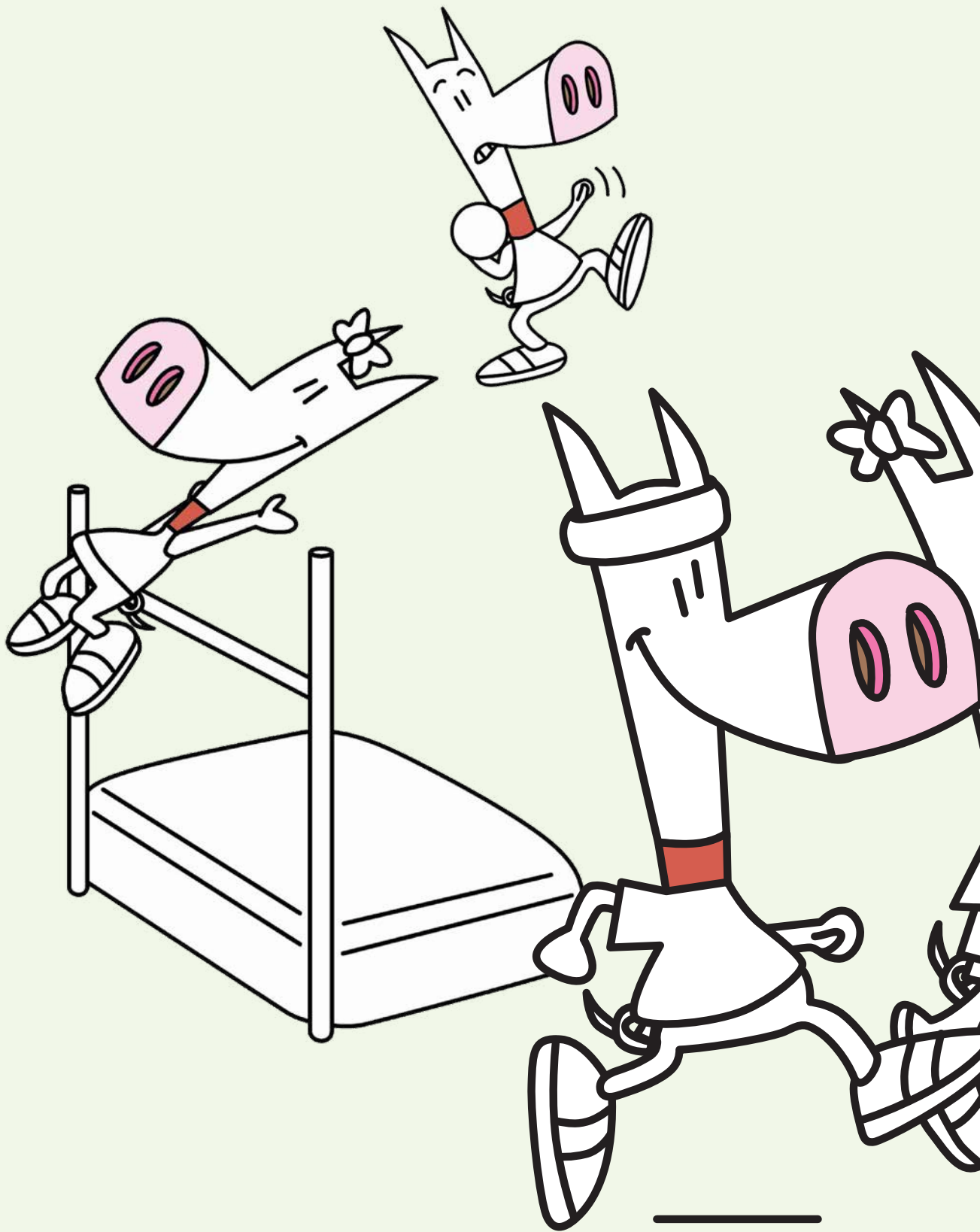


Deutsches Sportabzeichen

Statistiken und Ergebnisse 2017



SPORT BEWEGT NRW!



Inhaltsverzeichnis

4 Vorwort

Statistiken

- 5** Jahresübersicht 2017 der erfolgreichen Sportabzeichen-Prüfungen
- 8** Verleihungen 1950 bis 2017

Ergebnisse der Sportabzeichen-Wettbewerbe 2017

- 10** Stadtsportbünde
- 12** Kreissportbünde
- 14** Stadt- und Gemeindesportverbände

Sportabzeichen-Wettbewerb der Schulen 2017

Gruppe A Grundschulen (Primarstufe)

- 34** Schulen mit bis zu 150 Schüler/-innen
- 37** Schulen mit 151 bis 250 Schüler/-innen
- 44** Schulen mit über 250 Schüler/-innen

Gruppe B Weiterführende Schulen (Sekundarstufen I und II)

- 49** Schulen mit bis zu 500 Schüler/-innen
- 51** Schulen mit 501 bis 800 Schüler/-innen
- 54** Schulen mit über 800 Schüler/-innen

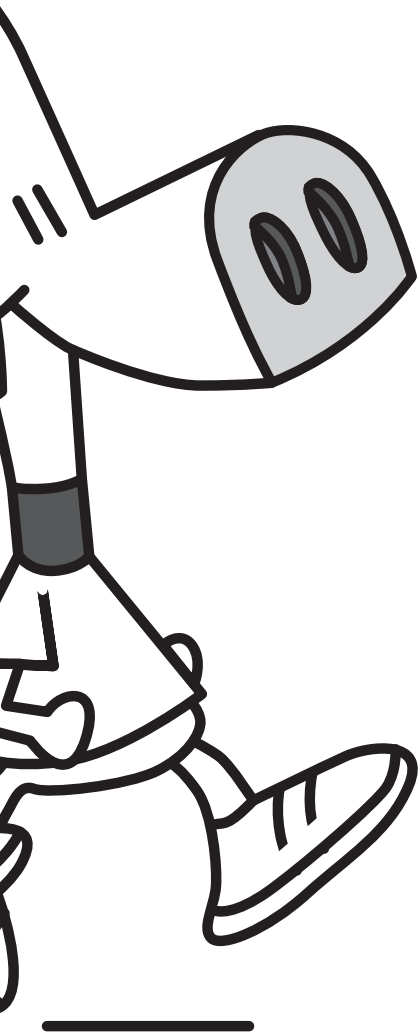
Gruppe C Schulen mit Primar- und Sekundarstufe

- 57** Schulen mit bis zu 500 Schüler/-innen

Sportabzeichen-Verleihungen mit Zahl

- 59** mit der Zahl 50
- 61** mit der Zahl 55
- 62** mit der Zahl 60
- 63** mit der Zahl 65

- 64** Ansprechpartner/-innen für das Deutsche Sportabzeichen in den Stadt- und Kreissportbünden



Vorwort

Dokumentation Sportabzeichen 2017

Beim Deutschen Sportabzeichen ist es wie im richtigen Leben – ein ständiges Auf und Ab. Und das zeigt sich auch an der Zahl beurkundeter Sportabzeichen. Für das Jahr 2017 ist im Vergleich zum Vorjahr ein Rückgang von insgesamt ca. 11.400 Sportabzeichen festzustellen.

Dabei ist der Rückgang im Jugendbereich (-6.281) etwas höher als im Erwachsenenbereich (-5.132). Für beide Bereiche gilt aber gleichermaßen, dass der stärkere Rückgang beim Erst-Erwerb zu verzeichnen ist.

Die Aufgabe für die nächsten Jahre ist somit klar vorgegeben:

Wir müssen unsere Anstrengungen verstärken, damit das Sportabzeichen für die Zukunft gut gerüstet ist.

Ein großer Schritt in diese Richtung erfolgte bereits 2017: Wir haben die neuen Formate für die Qualifizierung von Sportabzeichen-Prüfer/-innen abschließend fertiggestellt, die seit Anfang dieses Jahres gültig sind.

Zur neuen Konzeption gehört ein online-basiertes Modul auf der Lernplattform des LSB NRW, das einen niedrigschwiligen Einstieg in die Qualifizierung zum/zur Prüfer/-in bietet. Dieses Online-Modul wurde bereits während der ersten zwei Monate seines Einsatzes von einer großen Zahl an Teilnehmenden genutzt und spricht vor allem die Zielgruppe der jüngeren Menschen (18 – 25 Jahre) an – genau die Zielgruppe, die im Sportabzeichen-Bereich als künftige Prüfer noch unterrepräsentiert ist. Dieser Start stimmt uns zuversichtlich, auf dem richtigen Weg zu sein.

Auch 2017 hat sich die Zahl der erworbenen Abzeichen bei den „Dauerbrennern“ (50 – 65 Mal) um 19 auf insgesamt 127 Personen erhöht:

19 Personen haben ihr Abzeichen zum 60. Mal abgelegt: Klaus Becker, Dr. Peter Barrenberg, Walter Büker, Karl-Heinz Buß, Jürgen Deutschländer, Harald Feuerherm, Bernhard Hannusch, Klaus Hartenstein, Hans-Georg Ippig, Ulrich Liebermann, Franz Müller, Lutz Mundhenk, Manfred Palsbröker, Willi Passfeld, Udo Pfau, Hans Spooren, Franz Urban, Harald Voigt, Werner Wilgo, **zwei Personen sogar bereits zum 65. Mal** (Hans-Georg Seeland, Fritz Meitsch). Wir gratulieren allen Erwerbern ganz herzlich!

Last but not least, gehört unser Dank Ihnen allen, die mit großem Engagement und viel Freude das Sportabzeichen ins Land tragen und es unterstützen. Ohne Sie wäre diese Aufgabe nicht zu stemmen!

Herzlichen Dank dafür und bleiben Sie dem Sportabzeichen treu.

Ihre
Michaela Engelmeier
Vizepräsidentin
des Landessportbundes NRW

Jahresstatistik 2017

Gesamtergebnis 2017 *)	
Jugendsportabzeichen	169.422
Deutsches Sportabzeichen Frauen und Männer	52.590
Gesamtergebnis	222.012

Erst- und Folgeverleihungen	Jugend	Erwachsene	Jugend und Erwachsene
Erstverleihungen	68.574	15.733	84.307
Folgeverleihungen	100.848	36.857	137.705
Insgesamt	169.422	52.590	222.012

Erstverleihungen Jugend

Abzeichen	Geschlecht	6\7	8\9	10\11	12\13	14\15	16\17	Gesamt
Bronze	M	1.781	3.873	3.780	1.489	786	552	12.261
	W	2.215	4.172	3.383	1.287	626	444	12.118
	Ges	3.996	8.045	7.163	2.631	1.412	996	24.379
Silber	M	2.452	5.064	3.984	2.091	1.004	790	14.890
	W	2.920	6.181	4.511	2.053	655	387	16.375
	Ges	5.372	11.245	8.495	4.144	1.659	1.177	31.265
Gold	M	924	2.008	1.702	1.043	525	484	6.386
	W	853	1.834	2.297	909	350	301	6.544
	Ges	1.777	3.842	3.999	1.652	875	785	12.930
Insgesamt		11.145	23.132	19.657	7.736	3.946	2.958	68.574

Folgeverleihungen Jugend

Abzeichen	Geschlecht	6\7	8\9	10\11	12\13	14\15	16\17	Gesamt
Bronze	M	105	1.730	4.133	2.418	2.005	1.126	11.517
	W	111	2.137	3.899	2.410	2.130	1.178	11.865
	Ges	216	3.867	8.032	4.828	4.135	2.304	23.382
Silber	M	250	4.348	6.315	3.862	3.337	2.177	20.289
	W	364	6.109	7.718	4.817	3.277	1.528	23.813
	Ges	614	10.457	14.033	8.679	6.614	3.705	44.102
Gold	M	237	3.247	4.068	2.816	2.729	1.713	14.810
	W	261	3.678	6.089	4.558	2.701	1.267	18.554
	Ges	498	6.925	10.157	7.374	5.430	2.980	33.364
Insgesamt		1.328	21.249	32.222	20.881	16.179	8.989	100.848

*) Stand: 08.03.2018

Jahresstatistik 2017

Erstverleihungen Erwachsene

Abzeichen	Geschlecht	18\19	20\24	25\29	30\34	35\39	40\44	45\49	50\54	55\59	60\64
Bronze	M	351	263	170	84	43	41	47	30	19	22
	W	473	181	119	70	64	46	53	36	20	11
	Ges	824	444	289	154	107	87	100	66	39	33
Silber	M	951	821	546	350	255	204	302	242	106	63
	W	664	322	193	143	181	234	198	155	88	46
	Ges	1.615	1.143	739	493	436	438	500	397	194	109
Gold	M	1.037	515	436	390	305	347	470	423	242	163
	W	616	283	207	175	197	378	393	278	141	82
	Ges	1.653	798	643	565	502	725	863	701	383	245
Insgesamt		4.092	2.385	1.671	1.212	1.045	1.250	1.463	1.164	616	387

Folgeverleihungen Erwachsene

Abzeichen	Geschlecht	18\19	20\24	25\29	30\34	35\39	40\44	45\49	50\54	55\59	60\64
Bronze	M	69	132	96	38	45	49	65	84	46	24
	W	112	93	63	46	48	56	55	46	34	10
	Ges	181	225	159	84	93	105	120	130	80	34
Silber	M	187	451	380	336	373	404	647	688	503	218
	W	163	311	201	163	253	343	432	378	290	184
	Ges	350	762	581	499	626	747	1.079	1.066	793	402
Gold	M	266	572	654	619	756	1.200	2.036	2.531	1.807	1.319
	W	174	574	457	336	515	1.161	1.830	1.899	1.274	871
	Ges	440	1.146	1.111	955	1.271	2.361	3.866	4.430	3.081	2.190
Insgesamt		971	2.133	1.851	1.538	1.990	3.213	5.065	5.626	3.954	2.626

	65\69	70\74	75\79	80\84	85\89	ab 90	Gesamt
	11	6	8	1		3	1.099
	8	1	3	2		1	1.088
	19	7	11	3	0	4	2.187
	43	28	12	3	1	2	3.929
	34	13	9	2		3	2.285
	77	41	21	5	1	5	6.214
	101	41	17	16	2		4.505
	54	14	4	3		2	2.827
	155	55	21	19	2	2	7.332
	251	103	53	27	3	11	15.733

	65\69	70\74	75\79	80\84	85\89	ab 90	Gesamt
	23	24	64	44	14	4	821
	26	10	14			2	621
	49	34	78	50	14	6	1.442
	255	215	379	189	39	9	5.273
	145	132	159	41	4	1	3.200
	400	347	538	230	43	10	8.473
	1.271	1.202	1.248	532	74	11	16.098
	676	531	432	98	14	2	10.844
	1.947	1.733	1.680	630	88	13	26.942
	2.396	2.114	2.296	910	145	29	36.857

Anzahl der „Prüfungen mit Zahl“

	Männer	Frauen	Gesamt
10	733	627	1.360
15	337	258	595
20	242	135	377
25	207	120	327
30	193	112	305
35	137	90	227
40	118	67	185
45	57	26	83
50	68	16	84
55	20	2	22
60	20	0	19
65	2	0	2

Menschen mit Behinderungen

Abzeichen	Geschlecht	Jugend	Erwachsene	Gesamt
Bronze	männlich	47	58	105
	weiblich	23	35	58
	Gesamt	70	93	163
Silber	männlich	108	142	250
	weiblich	41	94	135
	Gesamt	149	236	385
Gold	männlich	127	376	503
	weiblich	63	151	214
	Gesamt	190	527	717
Insgesamt		409	856	1.265

Sportabzeichen-Verleihungen 1950 bis 2017

Landessportbund Nordrhein-Westfalen

Jahr	Erwachsene	Jugend	Schüler	Gesamt	Jahr	Erwachsene	Jugend	Schüler	Gesamt
1950	1.884	901	0	2.785	1994	55.543	39.127	113.052	207.722
1951	2.862	2.358	0	5.220	1995	53.046	32.678	108.551	194.275
1952	3.461	2.295	0	5.756	1996	53.082	33.465	109.654	196.201
1953	4.381	3.500	0	7.881	1997	52.647	33.962	115.389	201.998
1954	4.420	3.881	0	8.301	1998	51.157	34.325	109.917	195.399
1955	4.491	3.609	0	8.100	1999	50.458	45.227	125.615	221.300
1956	4.122	5.941	0	10.063	2000	50.837	40.149	116.610	207.596
1957	4.520	6.277	0	10.797	2001	52.523	36.802	114.359	203.684
1958	5.484	6.910	0	12.394	2002	47.722	41.011	124.794	213.527
1959	10.544	10.933	0	21.477	2003	49.609	40.420	124.042	214.071
1960	7.532	7.277	0	14.809	2004	52.041	39.104	121.741	212.886
1961	8.871	8.700	0	17.571	2005	51.304	42.515	128.555	222.374
1962	8.901	8.136	0	17.037	2006	54.731	46.124	139.880	240.735
1963	9.817	12.648	0	22.465	2007 ^{*)}	54.864	187.059	0	241.923
1964	18.841	20.353	0	39.194	2008	57.819	201.943	0	259.762
1965	16.603	25.045	0	41.648	2009	60.139	201.672	0	261.811
1966	21.823	41.405	0	63.228	2010	54.261	184.154	0	238.415
1967	28.710	38.925	0	67.635	2011	55.454	185.195	0	240.649
1968	25.166	40.404	33.007	98.577	2012	53.444	171.669	0	225.113
1969	24.471	38.113	38.780	101.364	2013	60.563	162.228	0	222.698
1970	24.825	28.458	52.853	106.136	2014	59.532	166.289	0	225.821
1971	27.483	34.794	73.789	136.066	2015	59.902	173.460	0	233.362
1972	29.025	35.119	88.894	153.038	2016	57.722	175.703	0	233.425
1973	30.767	32.953	99.215	162.935	2017	52.590	169.422	0	222.012
1974	29.380	27.024	92.923	149.327		2.714.238	3.989.969	3.911.584	10.615.698
1975	34.568	37.995	119.214	191.777					
1976	36.796	37.570	117.140	191.506					
1977	42.519	49.147	108.354	200.020					
1978	43.172	51.211	104.144	198.527					
1979	48.673	64.343	109.835	222.851					
1980	51.050	63.174	103.277	217.501					
1981	53.302	55.971	91.891	201.164					
1982	56.901	65.461	91.791	214.153					
1983	61.664	67.640	90.037	219.341					
1984	65.607	67.980	87.741	221.328					
1985	65.758	75.882	92.286	233.926					
1986	67.716	67.624	92.639	227.979					
1987	64.901	63.226	90.469	218.596					
1988	68.618	64.550	99.867	233.035					
1989	65.073	61.707	103.149	229.929					
1990	61.068	50.961	94.292	206.321					
1991	54.895	43.676	89.704	188.275					
1992	56.267	37.771	88.755	182.793					
1993	56.316	34.418	105.379	196.113					

*) Die Sportabzeichen für Jugendliche, Schülerinnen und Schüler wurden 2007 zum Deutschen Jugendsportabzeichen zusammengefasst.

**Ergebnisse der
Sportabzeichen-Wettbewerbe
2017**



Ranking 1: Stadtsportbünde 2017

Platz	SSB	Einwohnerzahl*)	Verleihungen	Quote 2017
1	Krefeld	226.812	6.712	2,96 %
2	Hamm	179.571	3.819	2,13 %
3	Mülheimer Sportbund	170.936	2.757	1,61 %
4	Münster	311.846	4.572	1,47 %
5	Bottroper Sportbund	117.409	1.689	1,44 %
6	Bochum	364.920	5.037	1,38 %
7	Herne	156.774	2.059	1,31 %
8	Mönchengladbach	260.925	2.768	1,06 %
9	Oberhausen	211.382	2.179	1,03 %
10	Hagen	188.266	1.890	1,00 %
11	Solinger Sportbund	158.908	1.177	0,74 %
12	Essener Sportbund	583.084	4.282	0,73 %
13	Bielefeld	333.451	2.395	0,72 %
14	Aachen	244.951	1.406	0,57 %
14	Sportbund Leverkusen	163.113	936	0,57 %
16	Sportbund Remscheid	110.611	450	0,41 %
17	Bonn	322.125	1.240	0,38 %
18	Duisburg	499.845	1.465	0,29 %
19	Düsseldorf	613.230	1.192	0,19 %
20	Dortmund	585.813	1.082	0,18 %
21	Wuppertal	352.390	528	0,15 %
22	Köln	1.075.935	1.304	0,12 %
23	Gelsensport	262.528	247	0,09 %

Ranking 2: Stadtsportbünde Zuwachs

Platz	SSB	Einwohnerzahl*)	Verleihungen	Quote 2017	Quote 2016	Zuwachs
1	Bottroper Sportbund	117.409	1.689	1,44 %	1,23 %	+0,20 %
2	Herne	156.774	2.059	1,31 %	1,14 %	+0,17 %
3	Münster	311.846	4.572	1,47 %	1,33 %	+0,14 %
4	Oberhausen	211.382	2.179	1,03 %	0,96 %	+0,07 %
5	Gelsensport	262.528	247	0,09 %	0,09 %	+0,01 %
6	Wuppertal	352.390	528	0,15 %	0,16 %	-0,01 %
7	Hamm	179.571	3.819	2,13 %	2,14 %	-0,01 %
8	Mönchengladbach	260.925	2.768	1,06 %	1,08 %	-0,02 %
9	Köln	1.075.935	1.304	0,12 %	0,14 %	-0,02 %
10	Düsseldorf	613.230	1.192	0,19 %	0,22 %	-0,02 %
11	Dortmund	585.813	1.082	0,18 %	0,21 %	-0,02 %
12	Solinger Sportbund	158.908	1.177	0,74 %	0,77 %	-0,03 %
13	Sportbund Leverkusen	163.113	936	0,57 %	0,62 %	-0,05 %
14	Krefeld	226.812	6.712	2,96 %	3,05 %	-0,09 %
15	Sportbund Remscheid	110.611	450	0,41 %	0,50 %	-0,10 %
16	Duisburg	499.845	1.465	0,29 %	0,40 %	-0,10 %
17	Bielefeld	333.451	2.395	0,72 %	0,84 %	-0,12 %
18	Bochum	364.920	5.037	1,38 %	1,51 %	-0,13 %
19	Bonn	322.125	1.240	0,38 %	0,52 %	-0,14 %
20	Hagen	188.266	1.890	1,00 %	1,24 %	-0,24 %
21	Essener Sportbund	583.084	4.282	0,73 %	0,98 %	-0,25 %
22	Mülheimer Sportbund	170.936	2.757	1,61 %	2,00 %	-0,38 %
23	Aachen	244.951	1.406	0,57 %	1,04 %	-0,47 %

*) Einwohnerzahlen Stand: 31.12.2016

Ranking 1: Kreissportbünde 2017

Platz	KSB	Einwohnerzahl*)	Verleihungen	Quote 2017
1	Coesfeld	219.019	8.331	3,80 %
2	Gütersloh	361.828	10.549	2,92 %
3	Warendorf	277.744	8.046	2,90 %
4	Borken	369.226	10.534	2,85 %
5	Lippe	348.933	8.828	2,53 %
6	Höxter	141.855	3.194	2,25 %
7	Heinsberg	252.651	5.325	2,11 %
8	Paderborn	305.198	6.412	2,10 %
9	Hochsauerlandkreis	262.269	5.489	2,09 %
10	Herford	251.074	5.206	2,07 %
11	Ennepe-Ruhr	325.374	6.630	2,04 %
12	Unna	393.869	7.324	1,86 %
13	Soest	301.655	4.918	1,63 %
14	Kleve	310.329	4.995	1,61 %
15	Mettmann	484.770	7.261	1,50 %
16	Minden-Lübbecke	311.866	4.454	1,43 %
17	Viersen	298.422	4.193	1,41 %
18	Olpe	134.983	1.884	1,40 %
19	Rhein Sieg	597.854	8.309	1,39 %
20	Oberberg	273.139	3.583	1,31 %
21	Steinfurt	444.409	5.624	1,27 %
22	Sportbund Rhein Kreis Neuss	447.431	5.535	1,24 %
23	Wesel	461.715	5.670	1,23 %
23	Siegen -Wittgenstein	277.933	3.406	1,23 %
25	Märkischer Kreis	414.886	5.043	1,22 %
26	Euskirchen	191.202	2.232	1,17 %
27	RegioSportbund Aachen	307.521	3.463	1,13 %
28	Rheinisch-Bergischer Kreis	283.304	3.179	1,12 %
29	Rhein-Erft	465.549	4.877	1,05 %
30	Recklinghausen	617.195	5.124	0,83 %
31	Düren	262.072	1.208	0,46 %

*) Einwohnerzahlen Stand: 31.12.2016

Ranking 2: Kreissportbünde Zuwachs

Platz	KSB	Einwohnerzahl*)	Verleihungen	Quote 2017	Quote 2016	Zuwachs
1	Warendorf	277.744	8.046	2,90 %	2,73 %	+0,17 %
2	Euskirchen	191.202	2.232	1,17 %	1,02 %	+0,15 %
3	Rhein-Erft	465.549	4.877	1,05 %	0,92 %	+0,13 %
4	Hochsauerlandkreis	262.269	5.489	2,09 %	1,99 %	+0,10 %
5	Kleve	310.329	4.995	1,61 %	1,54 %	+0,07 %
6	Unna	393.869	7.324	1,86 %	1,85 %	+0,01 %
7	Rheinisch-Bergischer Kreis	283.304	3.179	1,12 %	1,11 %	+0,01 %
8	Düren	262.072	1.208	0,46 %	0,46 %	+0,00 %
9	Rhein Sieg	597.854	8.309	1,39 %	1,40 %	-0,01 %
10	Viersen	298.422	4.193	1,41 %	1,43 %	-0,03 %
11	Steinfurt	444.409	5.624	1,27 %	1,31 %	-0,05 %
12	Höxter	141.855	3.194	2,25 %	2,31 %	-0,06 %
13	Oberberg	273.139	3.583	1,31 %	1,38 %	-0,07 %
14	Soest	301.655	4.918	1,63 %	1,71 %	-0,08 %
15	Paderborn	305.198	6.412	2,10 %	2,19 %	-0,08 %
16	Borken	369.226	10.534	2,85 %	2,94 %	-0,09 %
17	Mettmann	484.770	7.261	1,50 %	1,60 %	-0,10 %
18	Heinsberg	252.651	5.325	2,11 %	2,21 %	-0,11 %
19	Siegen -Wittgenstein	277.933	3.406	1,23 %	1,35 %	-0,12 %
20	Lippe	348.933	8.828	2,53 %	2,66 %	-0,13 %
21	Gütersloh	361.828	10.549	2,92 %	3,06 %	-0,15 %
22	RegioSportbund Aachen	307.521	3.463	1,13 %	1,28 %	-0,15 %
23	Märkischer Kreis	414.886	5.043	1,22 %	1,37 %	-0,15 %
24	Recklinghausen	617.195	5.124	0,83 %	1,01 %	-0,18 %
25	Ennepe-Ruhr	325.374	6.630	2,04 %	2,23 %	-0,19 %
26	Sportbund Rhein Kreis Neuss	447.431	5.535	1,24 %	1,44 %	-0,20 %
27	Wesel	461.715	5.670	1,23 %	1,43 %	-0,21 %
28	Minden-Lübbecke	311.866	4.454	1,43 %	1,66 %	-0,23 %
29	Coesfeld	219.019	8.331	3,80 %	4,04 %	-0,23 %
30	Olpe	134.983	1.884	1,40 %	1,79 %	-0,40 %
31	Herford	251.074	5.206	2,07 %	2,49 %	-0,42 %

*) Einwohnerzahlen Stand: 31.12.2016

Ranking 1: Stadt- und Gemeindesportverbände/ Städte und Gemeinden 2017

Platz	Stadt- und Gemeindesportverbände/ Städte und Gemeinden	Einwohnerzahl*)	Verleihungen	Quote 2017
1	GSV Ostbevern	10.842	1.580	14,57 %
2	SSV Borchon	13.449	1.047	7,78 %
3	SSV Bad Wünnenberg	12.200	928	7,61 %
4	GSV Eslohe	8.889	671	7,55 %
5	SSV Lügde	9.624	709	7,37 %
6	SSV Breckerfeld	8.920	626	7,02 %
7	GSV Herzebrock	15.851	1.055	6,66 %
8	Lüdinghausen	24.556	1.545	6,29 %
9	GSV Langenberg	8.349	521	6,24 %
10	GSV Erndtebrück	7.106	439	6,18 %
11	Senden	20.531	1.230	5,99 %
12	SSV Werne	29.858	1.752	5,87 %
13	SSV Rüthen	10.955	604	5,51 %
14	SSV Nieheim	6.222	341	5,48 %
15	SSV Stadtlohn	20.389	1.100	5,40 %
16	SSV Büren	21.657	1.101	5,08 %
17	GSV Anröchte	10.402	527	5,07 %
18	SSV Verl	25.465	1.253	4,92 %
19	GSV Heiden	8.230	396	4,81 %
20	SSV Coesfeld	36.374	1.737	4,78 %
21	Rosendahl	10.656	495	4,65 %
22	SSV Borken	42.388	1.959	4,62 %
23	SSV Steinhagen	20.660	953	4,61 %
24	SSV Königswinter	40.927	1.850	4,52 %
25	GSV Lippetal	11.915	536	4,50 %
26	SSV Bad Berleburg	19.261	861	4,47 %
27	Billerbeck	11.594	518	4,47 %
28	SSV Beckum	36.729	1.588	4,32 %
29	SSV Bad Honnef	25.705	1.104	4,29 %
30	SSV Rhede	19.215	805	4,19 %
31	SSV Borgholzhausen	8.835	360	4,07 %
32	SSV Weeze	10.743	425	3,96 %
33	SSV Warendorf	37.127	1.460	3,93 %
34	SSV Gevelsberg	30.966	1.189	3,84 %
35	Attendorn	24.279	919	3,79 %
36	SSV Beverungen	13.313	495	3,72 %
37	SSV Sassenberg	14.371	529	3,68 %
38	SSV Havixbeck	11.669	424	3,63 %
39	GSV Schlangen	9.246	329	3,56 %

*) Einwohnerzahlen Stand: 31.12.2016

Platz	Stadt- und Gemeindegemeinschaften/ Städte und Gemeinden	Einwohnerzahl*)	Verleihungen	Quote 2017
40	SSV Wassenberg	18.019	632	3,51 %
41	SSV Schloß Holte-Stukenbrock	26.770	928	3,47 %
42	GSV Alpen	12.699	440	3,46 %
43	Brakel	16.449	567	3,45 %
44	GSV Grefrath	14.834	510	3,44 %
45	GSV Raesfeld	11.362	388	3,41 %
46	SSV Wegberg	28.165	958	3,40 %
47	SSV Mettmann	38.734	1.293	3,34 %
48	SSV Marsberg	19.826	659	3,32 %
49	GSV Kirchlengern	16.061	533	3,32 %
50	SSV Halle	21.692	700	3,23 %
51	SSV Harsewinkel	24.862	798	3,21 %
52	SSV Haan	30.414	961	3,16 %
53	SSV Rietberg	29.444	917	3,11 %
54	SSV Halver	16.259	504	3,10 %
55	SSV Rahden	15.451	477	3,09 %
56	GSV Rommerskirchen	13.098	404	3,08 %
57	SSV Detmold	73.899	2.271	3,07 %
58	GSV Heek	8.491	259	3,05 %
59	GSV Schöppingen	7.280	222	3,05 %
60	SSV Bad Salzuflen	53.746	1.619	3,01 %
61	SSV Willebadessen	8.241	248	3,01 %
62	SSV Warstein	25.041	744	2,97 %
63	Beelen	6.269	186	2,97 %
64	GSV Velen	13.044	385	2,95 %
65	GSV Rödinghausen	9.696	286	2,95 %
66	SSV Blomberg	15.274	450	2,95 %
67	SSV Ahaus	39.314	1.155	2,94 %
68	SSV Horn-Bad Meinberg	17.253	497	2,88 %
69	SSV Werther	11.365	326	2,87 %
70	Ascheberg	15.325	434	2,83 %
71	SSV Espelkamp	24.766	699	2,82 %
72	GSV Recke	11.341	317	2,80 %
73	GSV Bönen	18.106	505	2,79 %
74	GSV Morsbach	10.383	288	2,77 %
75	GSV Rheurdt	6.673	185	2,77 %
76	SSV Lübbecke	25.555	693	2,71 %
77	SSV Rheinberg	31.356	846	2,70 %
78	GSV Uedem	8.229	221	2,69 %

*) Einwohnerzahlen Stand: 31.12.2016

Platz	Stadt- und Gemeindesportverbände/ Städte und Gemeinden	Einwohnerzahl*)	Verleihungen	Quote 2017
79	GSV Hünxe	13.617	362	2,66 %
80	SSV Delbrück	31.949	840	2,63 %
81	GSV Reken	14.639	384	2,62 %
82	SSV Dülmen	46.523	1.213	2,61 %
83	Olfen	12.470	325	2,61 %
84	SSV Monheim	40.814	1.059	2,59 %
85	GSV Stemwede	13.352	345	2,58 %
86	GSV Lindlar	21.375	552	2,58 %
87	SSV Rheda-Wiedenbrück	48.526	1.246	2,57 %
88	SSV Höxter	29.420	754	2,56 %
89	SSV Ennepetal	29.901	764	2,56 %
90	SSV Neuenrade	12.012	304	2,53 %
91	SSV Sprockhövel	25.032	633	2,53 %
92	SSV Eschweiler	56.008	1.414	2,52 %
93	GSV Dörentrup	7.787	195	2,50 %
94	SSV Bergkamen	48.543	1.214	2,50 %
95	SSV Goch	33.701	840	2,49 %
96	SSV Wülfrath	21.273	530	2,49 %
97	GSV Weilerswist	17.328	429	2,48 %
98	GSV Sonsbeck	8.769	215	2,45 %
99	GSV Sendenhorst	13.182	323	2,45 %
100	GSV Nümbrecht	16.873	413	2,45 %
101	SSV Hilden	55.569	1.358	2,44 %
102	SSV Brühl	44.294	1.078	2,43 %
103	SSV Gescher	17.175	406	2,36 %
104	GSV Hiddenhausen	19.570	462	2,36 %
105	SSV Meschede	30.081	703	2,34 %
106	SSV Bad Laasphe	13.802	320	2,32 %
107	GSV Kalletal	13.818	317	2,29 %
108	SSV Steinheim	12.877	295	2,29 %
109	SSV Heinsberg	41.471	931	2,24 %
110	GSV Extertal	11.373	254	2,23 %
111	SSV Grevenbroich	62.977	1.406	2,23 %
112	GSV Odenthal	15.140	338	2,23 %
113	SSV Bocholt	71.350	1.583	2,22 %
114	GSV Hövelhof	16.662	368	2,21 %
115	GSV Kerken	13.262	292	2,20 %
116	Waldfeucht	8.763	192	2,19 %
117	SSV Herford	66.514	1.446	2,17 %

*) Einwohnerzahlen Stand: 31.12.2016

Platz	Stadt- und Gemeindegemeinschaften/ Städte und Gemeinden	Einwohnerzahl*)	Verleihungen	Quote 2017
118	SSV Neunkirchen-Seelscheid	19.794	430	2,17 %
119	SSV Hattingen	54.744	1.180	2,16 %
120	SSV Erkelenz	43.388	925	2,13 %
121	GSV Hille	15.716	335	2,13 %
122	SSV Herdecke	22.768	484	2,13 %
123	SSV Hückelhoven	39.423	837	2,12 %
124	SSV Winterberg	12.844	271	2,11 %
125	SSV Hörstel	20.038	415	2,07 %
126	SSV Rheinbach	27.217	560	2,06 %
127	SSV Straelen	15.901	326	2,05 %
128	SSV Olsberg	14.747	302	2,05 %
129	SSV Löhne	39.767	812	2,04 %
130	SSV Vreden	22.611	459	2,03 %
131	SSV Oelde	29.265	592	2,02 %
132	SSV Wetter	27.785	560	2,02 %
133	SSV Netphen	23.356	470	2,01 %
134	SSV Brilon	25.611	515	2,01 %
135	SSV Unna	59.111	1.185	2,00 %
136	SSV Schwerte	46.754	936	2,00 %
137	SSV Vlotho	18.663	371	1,99 %
138	SSV Lemgo	41.087	807	1,96 %
139	Gangelt	12.193	237	1,94 %
140	GSV Südlohn-Oeding	9.170	176	1,92 %
141	SSV Sundern	28.000	536	1,91 %
142	Ruppichterath	10.408	199	1,91 %
143	SSV Balve	11.517	219	1,90 %
144	GSV Leopoldshöhe	16.303	310	1,90 %
145	SSV Lage	35.099	666	1,90 %
146	SSV Geilenkirchen	26.991	508	1,88 %
147	SSV Moers	103.881	1.949	1,88 %
148	SSV Hennef	47.237	884	1,87 %
149	SSV Willich	50.932	950	1,87 %
150	SSV Zülpich-Ülpenich	19.998	370	1,85 %
151	GSV Schwalmtal	19.145	354	1,85 %
152	SSV Hemer	33.535	612	1,82 %
153	SSV Bünde	45.639	827	1,81 %
154	SSV Telgte	19.697	356	1,81 %
155	GSV Lienen	8.584	155	1,81 %
156	SSV Wiehl	25.177	453	1,80 %

*) Einwohnerzahlen Stand: 31.12.2016

Platz	Stadt- und Gemeindegemeinschaften/ Städte und Gemeinden	Einwohnerzahl*)	Verleihungen	Quote 2017
157	SSV Korschenbroich	32.947	592	1,80 %
158	SSV Arnsberg	73.990	1.329	1,80 %
159	SSV Versmold	21.543	384	1,78 %
160	GSV Kranenburg	10.609	189	1,78 %
161	SSV Menden	53.315	947	1,78 %
162	SSV Drensteinfurt	15.471	271	1,75 %
163	SSV Troisdorf	74.616	1.303	1,75 %
164	GSV Bad Sassendorf	11.880	202	1,70 %
165	SSV Kaarst	43.218	734	1,70 %
166	Nordkirchen	9.796	165	1,68 %
167	SSV Olpe	24.511	412	1,68 %
168	SSV Schwelm	28.477	473	1,66 %
169	SSV Meckenheim	24.553	406	1,65 %
170	SSV Tönisvorst	29.235	475	1,62 %
171	SSV Wermelskirchen	34.638	559	1,61 %
172	SSV Dormagen	64.016	1.031	1,61 %
173	SSV Geldern	33.778	542	1,60 %
174	SSV Altena	17.218	276	1,60 %
175	SSV Plettenberg	25.528	406	1,59 %
176	SSV Gronau	47.287	744	1,57 %
177	SSV Soest	47.436	746	1,57 %
178	SSV Lichtenau	10.632	166	1,56 %
179	SSV Preußisch Oldendorf	12.432	194	1,56 %
180	SSV Euskirchen	57.241	876	1,53 %
181	SSV Spenge	14.681	224	1,53 %
182	SSV Langenfeld	58.563	868	1,48 %
183	SSV Datteln	34.555	512	1,48 %
184	SSV Frechen	52.171	767	1,47 %
185	SSV Oer-Erkenschwick	31.569	463	1,47 %
186	SSV Waldbröl	19.283	281	1,46 %
187	SSV Schmallenberg	24.997	362	1,45 %
188	SSV Kleve	51.047	738	1,45 %
189	SSV Salzkotten	25.106	361	1,44 %
190	GSV Holzwickede	17.160	246	1,43 %
191	GSV Altenbeken	9.171	131	1,43 %
192	SSV Waltrop	29.245	417	1,43 %
193	SSV Rees	21.140	298	1,41 %
194	SSV Herten	61.461	860	1,40 %
195	SSV Kempen	34.865	486	1,39 %

*) Einwohnerzahlen Stand: 31.12.2016

Platz	Stadt- und Gemeindegemeinschaften/ Städte und Gemeinden	Einwohnerzahl*)	Verleihungen	Quote 2017
196	SSV Bergneustadt	18.947	263	1,39 %
197	Kalkar	13.880	191	1,38 %
198	SSV Rösraht	28.778	396	1,38 %
199	GSV Herscheid	7.096	96	1,35 %
200	SSV Ahlen	52.905	714	1,35 %
201	SSV Selm	25.714	333	1,30 %
202	SSV Porta-Westfalica	35.698	462	1,29 %
203	SSV Bergheim	60.288	779	1,29 %
204	SSV Voerde	36.273	463	1,28 %
205	SSV Monschau	12.065	154	1,28 %
206	GSV Augustdorf	9.904	126	1,27 %
207	Nottuln	19.525	247	1,27 %
208	GSV Inden	7.287	92	1,26 %
209	SSV Schieder-Schwalenberg	8.645	108	1,25 %
210	SSV Burscheid	18.288	226	1,24 %
211	SSV Stolberg	56.366	695	1,23 %
212	SSV Kamen	43.672	537	1,23 %
213	SSV Erwitte	16.018	194	1,21 %
214	SSV Gummersbach	50.368	605	1,20 %
215	Wickede	12.228	145	1,19 %
216	SSV Werdohl	17.892	208	1,16 %
217	SSV Bergisch Gladbach	111.341	1.285	1,15 %
218	Kall	11.214	129	1,15 %
219	SSV Kreuztal	31.082	351	1,13 %
220	SSV Emmerich	30.852	344	1,12 %
221	SSV Gütersloh	98.466	1.096	1,11 %
222	SSV Bad Driburg	18.699	208	1,11 %
223	SSV Nettetal	42.093	462	1,10 %
224	SSV Gladbeck	75.532	816	1,08 %
225	SSV Witten	96.781	1.037	1,07 %
226	SSV Oerlinghausen	17.259	183	1,06 %
227	GSV Wenden	19.728	209	1,06 %
228	Hürtgenwald	8.744	92	1,05 %
229	SSV Neuenkirchen	13.772	144	1,05 %
230	SSV Lüdenscheid	73.164	762	1,04 %
231	GSV Brüggen	15.693	163	1,04 %
232	SSV Ennigerloh	19.973	207	1,04 %
233	SSV Schleiden-Gemünd	12.934	133	1,03 %
234	SSV Warburg	23.365	240	1,03 %

*) Einwohnerzahlen Stand: 31.12.2016

Platz	Stadt- und Gemeindesportverbände/ Städte und Gemeinden	Einwohnerzahl*)	Verleihungen	Quote 2017
235	SSV Kierspe	16.272	166	1,02 %
236	SSV Eitorf	18.820	188	1,00 %
237	SSV Geseke	21.129	209	0,99 %
238	SSV Minden	81.637	805	0,99 %
239	SSV Recklinghausen	114.003	1.124	0,99 %
240	GSV Lotte	14.148	139	0,98 %
241	Bornheim	47.749	466	0,98 %
242	SSV Wipperfürth	21.372	206	0,96 %
243	SSV Steinfurt	33.633	321	0,95 %
244	SSV Werl	30.843	291	0,94 %
245	GSV Simmerath	15.316	142	0,93 %
246	SSV Erftstadt	49.513	458	0,93 %
247	SSV Paderborn	148.677	1.375	0,92 %
248	SSV Enger	20.483	187	0,91 %
249	GSV Reichshof	18.751	170	0,91 %
250	SSV Viersen	76.384	690	0,90 %
251	GSV Möhnese	11.603	104	0,90 %
252	GSV Jüchen	23.202	206	0,89 %
253	SSV Heiligenhaus	26.010	229	0,88 %
254	SSV Jülich	32.454	280	0,86 %
255	GSV Legden	7.318	62	0,85 %
256	GSV Finnentrop	17.179	144	0,84 %
257	SSV Erkrath	44.413	369	0,83 %
258	GSV Roetgen	8.590	71	0,83 %
259	SSV Medebach	7.906	65	0,82 %
260	SSV Neuss	152.882	1.230	0,80 %
261	SSV Petershagen	25.335	200	0,79 %
262	GSV Schermbeck	13.624	107	0,79 %
263	SSV Kevelaer	28.287	220	0,78 %
264	SSV Radevormwald	22.473	174	0,77 %
265	SSV Lengerich	22.530	169	0,75 %
266	SSV Hilchenbach	15.039	111	0,74 %
267	SSV Meinerzhagen	20.650	152	0,74 %
268	SSV Xanten	21.551	157	0,73 %
269	SSV Neukirchen-Vluyn	27.200	193	0,71 %
270	SSV Castrop-Rauxel	74.004	525	0,71 %
271	SSV Emsdetten	36.288	254	0,70 %
272	GSV Bestwig	10.904	76	0,70 %
273	SSV Mechernich	27.235	189	0,69 %

*) Einwohnerzahlen Stand: 31.12.2016

Platz	Stadt- und Gemeindegemeinschaften/ Städte und Gemeinden	Einwohnerzahl*)	Verleihungen	Quote 2017
274	SSV Dinslaken	67.726	469	0,69 %
275	SSV Leichlingen	28.101	190	0,68 %
276	SSV Lippstadt	67.812	454	0,67 %
277	GSV Niederkrüchten	15.241	101	0,66 %
278	SSV Herzogenrath	46.612	307	0,66 %
279	GSV Engelskirchen	19.470	128	0,66 %
280	GSV Wilnsdorf	20.389	134	0,66 %
281	SSV Lennestadt	25.755	169	0,66 %
282	SSV Baesweiler	27.029	176	0,65 %
283	Welver	12.072	78	0,65 %
284	Übach-Palenberg	24.198	156	0,64 %
285	SSV Hürth	59.272	367	0,62 %
286	GSV Ense	12.321	75	0,61 %
287	Selfkant	10.040	61	0,61 %
288	GSV Marienheide	13.453	81	0,60 %
289	GSV Wadersloh	12.315	72	0,58 %
290	SSV Haltern	37.893	220	0,58 %
291	Much	14.472	83	0,57 %
292	SSV Bad Lippspringe	15.695	90	0,57 %
293	SSV Wesel	60.797	342	0,56 %
294	Bedburg Hau	13.004	73	0,56 %
295	SSV Sankt Augustin	56.115	315	0,56 %
296	SSV Pulheim	53.834	290	0,54 %
297	Issum	12.001	64	0,53 %
298	SSV Siegen	101.863	539	0,53 %
299	SSV Ibbenbüren	51.289	270	0,53 %
300	SSV Fröndenberg	20.908	110	0,53 %
301	GSV Kürten	19.900	104	0,52 %
302	SSV Lünen	86.274	449	0,52 %
303	Wachtendonk	8.134	42	0,52 %
304	SSV Greven	37.097	188	0,51 %
305	Bad Münstereifel	17.291	87	0,50 %
306	SSV Ratingen	87.158	437	0,50 %
307	GSV Everswinkel	9.598	48	0,50 %
308	SSV Würselen	38.823	190	0,49 %
309	GSV Windeck	18.842	91	0,48 %
310	SSV Dorsten	75.196	355	0,47 %
311	SSV Niederkassel	37.828	172	0,45 %
312	SSV Rheine	75.338	341	0,45 %

*) Einwohnerzahlen Stand: 31.12.2016

Platz	Stadt- und Gemeindegemeinschaften/ Städte und Gemeinden	Einwohnerzahl*)	Verleihungen	Quote 2017
313	GSV Swisttal	18.231	82	0,45 %
314	SSV Freudenberg	17.734	78	0,44 %
315	SSV Meerbusch	55.091	241	0,44 %
316	SSV Marienmünster	5.071	22	0,43 %
317	SSV Iserlohn e.V.	93.197	394	0,42 %
318	GSV Kreuzau	17.464	73	0,42 %
319	SSV Kerpen	65.568	272	0,41 %
320	GSV Hüllhorst	13.078	52	0,40 %
321	SSV Barntrup	8.616	34	0,39 %
322	SSV Bad Oeynhausen	48.846	189	0,39 %
323	SSV Bedburg	23.577	86	0,36 %
324	SSV Overath	27.118	98	0,36 %
325	Alfter	23.531	85	0,36 %
326	GSV Westerkappeln	11.117	40	0,36 %
327	SSV Borgentreich	9.497	34	0,36 %
328	SSV Düren	90.066	318	0,35 %
329	SSV Isselburg	10.634	36	0,34 %
330	GSV Nörvenich	10.528	31	0,29 %
331	SSV Elsdorf	21.264	62	0,29 %
332	SSV Marl	83.737	238	0,28 %
333	SSV Nideggen	9.886	26	0,26 %
334	SSV Hückeswagen	15.214	40	0,26 %
335	SSV Alsdorf	46.712	119	0,25 %
336	GSV Burbach	14.815	36	0,24 %
337	SSV Wesseling	35.768	71	0,20 %
338	SSV Velbert	81.822	157	0,19 %
339	SSV Lohmar	30.395	53	0,17 %
340	SSV Neunkirchen	13.486	17	0,13 %
341	Aldenhoven	13.887	17	0,12 %
342	Titz	8.237	10	0,12 %
343	SSV Hamminkeln	26.808	32	0,12 %
344	SSV Kamp-Lintfort	37.414	44	0,12 %
345	GSV Langerwehe	13.922	16	0,11 %
346	GSV Kirchhundem	11.694	12	0,10 %
347	SSV Siegburg	41.034	36	0,09 %
348	GSV Niederzier	13.863	4	0,03 %
349	GSV Nettersheim-Pesch	7.424	1	0,01 %
350	GSV Hellenthal	7.922	1	0,01 %
351	GSV Wachtberg	20.380	2	0,01 %
352	GSV Schalksmühle	10.393	1	0,01 %

*) Einwohnerzahlen Stand: 31.12.2016

Ranking 2: Stadt- und Gemeindesportverbände/ Städte und Gemeinden Zuwachs 2017

Platz	Stadt- und Gemeindesportverbände/ Städte und Gemeinden	Quote 2017	Quote 2016	Zuwachs
1	GSV Lippetal	4,50 %	0,53 %	3,97 %
2	GSV Recke	2,80 %	0,00 %	2,80 %
3	SSV Monheim	2,59 %	0,28 %	2,31 %
4	SSV Willebadessen	3,01 %	1,19 %	1,83 %
5	SSV Telgte	1,81 %	0,22 %	1,59 %
6	Rosendahl	4,65 %	3,13 %	1,52 %
7	SSV Brühl	2,43 %	0,95 %	1,48 %
8	SSV Beckum	4,32 %	3,11 %	1,21 %
9	SSV Rhede	4,19 %	3,05 %	1,14 %
10	GSV Wenden	1,06 %	0,02 %	1,05 %
11	GSV Erndtebrück	6,18 %	5,16 %	1,02 %
12	SSV Bad Laasphe	2,32 %	1,31 %	1,01 %
13	SSV Straelen	2,05 %	1,04 %	1,01 %
14	SSV Weeze	3,96 %	2,98 %	0,98 %
15	SSV Wassenberg	3,51 %	2,59 %	0,92 %
16	Bornheim	0,98 %	0,08 %	0,90 %
17	SSV Rietberg	3,11 %	2,22 %	0,89 %
18	Beelen	2,97 %	2,10 %	0,87 %
19	SSV Rheinberg	2,70 %	1,96 %	0,74 %
20	GSV Raesfeld	3,41 %	2,67 %	0,74 %
21	GSV Leopoldshöhe	1,90 %	1,17 %	0,73 %
22	GSV Herzebrock	6,66 %	5,93 %	0,73 %
23	GSV Rommerskirchen	3,08 %	2,38 %	0,71 %
24	GSV Schwalmtal	1,85 %	1,17 %	0,68 %
25	GSV Alpen	3,46 %	2,79 %	0,67 %
26	GSV Engelskirchen	0,66 %	0,00 %	0,66 %
27	SSV Gevelsberg	3,84 %	3,19 %	0,65 %
28	SSV Nieheim	5,48 %	4,83 %	0,65 %
29	SSV Blomberg	2,95 %	2,31 %	0,64 %
30	GSV Lindlar	2,58 %	1,96 %	0,62 %
31	Nordkirchen	1,68 %	1,06 %	0,62 %
32	SSV Meckenheim	1,65 %	1,05 %	0,60 %
33	SSV Ahaus	2,94 %	2,36 %	0,58 %
34	Kall	1,15 %	0,58 %	0,57 %
35	Lüdinghausen	6,29 %	5,73 %	0,56 %
36	GSV Ense	0,61 %	0,06 %	0,55 %
37	SSV Breckerfeld	7,02 %	6,48 %	0,54 %
38	GSV Schöppingen	3,05 %	2,51 %	0,54 %
39	GSV Kranenburg	1,78 %	1,25 %	0,53 %

Platz	Stadt- und Gemeindegemeinschaften/ Städte und Gemeinden	Quote 2017	Quote 2016	Zuwachs
40	Kalkar	1,38 %	0,87 %	0,51 %
41	SSV Tönisvorst	1,62 %	1,14 %	0,48 %
42	SSV Goch	2,49 %	2,02 %	0,48 %
43	GSV Nümbrecht	2,45 %	1,98 %	0,47 %
44	SSV Netphen	2,01 %	1,54 %	0,47 %
45	SSV Detmold	3,07 %	2,61 %	0,46 %
46	SSV Schleiden-Gemünd	1,03 %	0,58 %	0,45 %
47	Wickede	1,19 %	0,75 %	0,44 %
48	SSV Haan	3,16 %	2,73 %	0,43 %
49	Brakel	3,45 %	3,02 %	0,43 %
50	SSV Marsberg	3,32 %	2,90 %	0,43 %
51	SSV Euskirchen	1,53 %	1,11 %	0,42 %
52	SSV Sundern	1,91 %	1,50 %	0,41 %
53	GSV Eslohe	7,55 %	7,16 %	0,39 %
54	SSV Heinsberg	2,24 %	1,90 %	0,34 %
55	SSV Beverungen	3,72 %	3,38 %	0,34 %
56	GSV Odenthal	2,23 %	1,89 %	0,34 %
57	GSV Simmerath	0,93 %	0,62 %	0,31 %
58	Wachtendonk	0,52 %	0,21 %	0,31 %
59	SSV Burscheid	1,24 %	0,93 %	0,31 %
60	SSV Warendorf	3,93 %	3,62 %	0,31 %
61	SSV Borcheln	7,78 %	7,47 %	0,31 %
62	SSV Bocholt	2,22 %	1,92 %	0,31 %
63	SSV Lage	1,90 %	1,60 %	0,30 %
64	SSV Borgholzhausen	4,07 %	3,77 %	0,30 %
65	SSV Hennef	1,87 %	1,58 %	0,29 %
66	GSV Legden	0,85 %	0,57 %	0,29 %
67	SSV Elsdorf	0,29 %	0,01 %	0,28 %
68	SSV Königswinter	4,52 %	4,25 %	0,27 %
69	SSV Schwerte	2,00 %	1,73 %	0,27 %
70	SSV Bad Honnef	4,29 %	4,03 %	0,26 %
71	SSV Winterberg	2,11 %	1,85 %	0,26 %
72	SSV Bergkamen	2,50 %	2,24 %	0,26 %
73	SSV Jülich	0,86 %	0,60 %	0,26 %
74	SSV Bad Berleburg	4,47 %	4,23 %	0,24 %
75	SSV Castrop-Rauxel	0,71 %	0,47 %	0,24 %
76	SSV Selm	1,30 %	1,08 %	0,22 %
77	SSV Heiligenhaus	0,88 %	0,67 %	0,21 %
78	SSV Halle	3,23 %	3,02 %	0,21 %

Platz	Stadt- und Gemeindegemeinschaften/ Städte und Gemeinden	Quote 2017	Quote 2016	Zuwachs
79	SSV Medebach	0,82 %	0,62 %	0,20 %
80	GSV Hille	2,13 %	1,93 %	0,20 %
81	Selfkant	0,61 %	0,42 %	0,19 %
82	SSV Arnsberg	1,80 %	1,62 %	0,18 %
83	SSV Altena	1,60 %	1,42 %	0,18 %
84	SSV Harsewinkel	3,21 %	3,03 %	0,18 %
85	SSV Gladbeck	1,08 %	0,94 %	0,14 %
86	SSV Borgentreich	0,36 %	0,22 %	0,14 %
87	SSV Büren	5,08 %	4,95 %	0,13 %
88	SSV Bad Wünnenberg	7,61 %	7,48 %	0,13 %
89	SSV Hürth	0,62 %	0,49 %	0,13 %
90	GSV Bestwig	0,70 %	0,57 %	0,13 %
91	SSV Fröndenberg	0,53 %	0,41 %	0,12 %
92	SSV Menden	1,78 %	1,66 %	0,12 %
93	Titz	0,12 %	0,00 %	0,12 %
94	SSV Langenfeld	1,48 %	1,37 %	0,12 %
95	SSV Bergisch Gladbach	1,15 %	1,04 %	0,11 %
96	SSV Bünde	1,81 %	1,70 %	0,11 %
97	SSV Bad Lippspringe	0,57 %	0,46 %	0,11 %
98	SSV Kierspe	1,02 %	0,91 %	0,11 %
99	Hürtgenwald	1,05 %	0,95 %	0,11 %
100	Olfen	2,61 %	2,51 %	0,10 %
101	GSV Schermbeck	0,79 %	0,69 %	0,10 %
102	SSV Ennepetal	2,56 %	2,46 %	0,10 %
103	SSV Gummersbach	1,20 %	1,10 %	0,10 %
104	SSV Unna	2,00 %	1,90 %	0,10 %
105	SSV Preußisch Oldendorf	1,56 %	1,46 %	0,10 %
106	GSV Windeck	0,48 %	0,39 %	0,09 %
107	GSV Niederkrüchten	0,66 %	0,57 %	0,09 %
108	GSV Ostbevern	14,57 %	14,49 %	0,08 %
109	SSV Höxter	2,56 %	2,48 %	0,08 %
110	SSV Wülfrath	2,49 %	2,41 %	0,08 %
111	SSV Rees	1,41 %	1,33 %	0,08 %
112	SSV Wesel	0,56 %	0,48 %	0,08 %
113	SSV Meerbusch	0,44 %	0,36 %	0,08 %
114	SSV Lichtenau	1,56 %	1,48 %	0,08 %
115	SSV Wiehl	1,80 %	1,73 %	0,07 %
116	SSV Pulheim	0,54 %	0,47 %	0,07 %
117	SSV Lügde	7,37 %	7,30 %	0,07 %

Platz	Stadt- und Gemeindesportverbände/ Städte und Gemeinden	Quote 2017	Quote 2016	Zuwachs
118	SSV Lünen	0,52 %	0,45 %	0,07 %
119	SSV Gronau	1,57 %	1,50 %	0,07 %
120	Übach-Palenberg	0,64 %	0,57 %	0,07 %
121	SSV Balve	1,90 %	1,84 %	0,06 %
122	SSV Waltrop	1,43 %	1,37 %	0,06 %
123	SSV Bergheim	1,29 %	1,23 %	0,06 %
124	Bedburg Hau	0,56 %	0,50 %	0,06 %
125	SSV Lohmar	0,17 %	0,11 %	0,06 %
126	Bad Münstereifel	0,50 %	0,45 %	0,05 %
127	SSV Radevormwald	0,77 %	0,72 %	0,05 %
128	SSV Willich	1,87 %	1,82 %	0,05 %
129	SSV Porta-Westfalica	1,29 %	1,24 %	0,05 %
130	SSV Wesseling	0,20 %	0,15 %	0,05 %
131	Waldfeucht	2,19 %	2,14 %	0,05 %
132	SSV Kaarst	1,70 %	1,66 %	0,04 %
133	SSV Geseke	0,99 %	0,95 %	0,04 %
134	SSV Leichlingen	0,68 %	0,64 %	0,04 %
135	SSV Baesweiler	0,65 %	0,62 %	0,04 %
136	SSV Erwitte	1,21 %	1,18 %	0,04 %
137	SSV Vlotho	1,99 %	1,96 %	0,03 %
138	SSV Borken	4,62 %	4,59 %	0,03 %
139	SSV Nettetal	1,10 %	1,07 %	0,03 %
140	SSV Mechernich	0,69 %	0,66 %	0,03 %
141	SSV Nideggen	0,26 %	0,23 %	0,03 %
142	SSV Paderborn	0,92 %	0,89 %	0,03 %
143	Much	0,57 %	0,55 %	0,02 %
144	SSV Erkelenz	2,13 %	2,11 %	0,02 %
145	SSV Freudenberg	0,44 %	0,42 %	0,02 %
146	SSV Kamp-Lintfort	0,12 %	0,10 %	0,02 %
147	SSV Oelde	2,02 %	2,00 %	0,02 %
148	SSV Witten	1,07 %	1,06 %	0,01 %
149	Aldenhoven	0,12 %	0,11 %	0,01 %
150	GSV Lienen	1,81 %	1,80 %	0,01 %
151	GSV Hellenthal	0,01 %	0,00 %	0,01 %
152	GSV Hövelhof	2,21 %	2,20 %	0,01 %
153	GSV Weilerswist	2,48 %	2,47 %	0,01 %
154	GSV Bad Sassendorf	1,70 %	1,69 %	0,01 %
155	GSV Wachtberg	0,01 %	0,01 %	0,01 %
156	Ascheberg	2,83 %	2,83 %	0,00 %

Platz	Stadt- und Gemeindesportverbände/ Städte und Gemeinden	Quote 2017	Quote 2016	Zuwachs
157	SSV Marl	0,28 %	0,28 %	0,00 %
158	SSV Ratingen	0,50 %	0,50 %	0,00 %
159	Altenberge	0,00 %	0,00 %	0,00 %
160	Hopsten	0,00 %	0,00 %	0,00 %
161	Laer	0,00 %	0,00 %	0,00 %
162	Metelen	0,00 %	0,00 %	0,00 %
163	Mettingen	0,00 %	0,00 %	0,00 %
164	Ochtrup	0,00 %	0,00 %	0,00 %
165	Wettringen	0,00 %	0,00 %	0,00 %
166	Saerbeck	0,00 %	0,00 %	0,00 %
167	GSV Blankenheim	0,00 %	0,00 %	0,00 %
168	GSV Jüchen	0,89 %	0,89 %	0,00 %
169	GSV Ladbergen	0,00 %	0,00 %	0,00 %
170	GSV Nachrodt-Wiblingwerde	0,00 %	0,00 %	0,00 %
171	GSV Nordwalde	0,00 %	0,00 %	0,00 %
172	GSV Vettweiß	0,00 %	0,00 %	0,00 %
173	SSV Drolshagen	0,00 %	0,00 %	0,00 %
174	SSV Heimbach	0,00 %	0,00 %	0,00 %
175	SSV Horstmar	0,00 %	0,00 %	0,00 %
176	SSV Tecklenburg	0,00 %	0,00 %	0,00 %
177	GSV Nettersheim-Pesch	0,01 %	0,01 %	-0,00 %
178	SSV Meschede	2,34 %	2,34 %	-0,00 %
179	Linnich	0,00 %	0,01 %	-0,01 %
180	SSV Kleve	1,45 %	1,47 %	-0,02 %
181	SSV Geldern	1,60 %	1,62 %	-0,02 %
182	GSV Uedem	2,69 %	2,71 %	-0,02 %
183	GSV Niederzier	0,03 %	0,05 %	-0,02 %
184	SSV Siegen	0,53 %	0,55 %	-0,02 %
185	SSV Neukirchen-Vluyn	0,71 %	0,73 %	-0,02 %
186	SSV Isselburg	0,34 %	0,36 %	-0,02 %
187	SSV Schieder-Schwalenberg	1,25 %	1,28 %	-0,02 %
188	SSV Brilon	2,01 %	2,04 %	-0,03 %
189	GSV Roetgen	0,83 %	0,86 %	-0,03 %
190	SSV Rösrath	1,38 %	1,41 %	-0,03 %
191	GSV Kerken	2,20 %	2,23 %	-0,03 %
192	GSV Marienheide	0,60 %	0,63 %	-0,03 %
193	SSV Hamminkeln	0,12 %	0,16 %	-0,04 %
194	SSV Werne	5,87 %	5,91 %	-0,04 %
195	SSV Soest	1,57 %	1,61 %	-0,04 %

Platz	Stadt- und Gemeindegemeinschaften/ Städte und Gemeinden	Quote 2017	Quote 2016	Zuwachs
196	SSV Hemer	1,82 %	1,86 %	-0,04 %
197	SSV Drensteinfurt	1,75 %	1,80 %	-0,04 %
198	SSV Ahlen	1,35 %	1,40 %	-0,05 %
199	SSV Düren	0,35 %	0,40 %	-0,05 %
200	SSV Neuss	0,80 %	0,85 %	-0,05 %
201	SSV Rheinbach	2,06 %	2,12 %	-0,06 %
202	SSV Lüdenscheid	1,04 %	1,10 %	-0,06 %
203	SSV Meinerzhagen	0,74 %	0,80 %	-0,06 %
204	SSV Lübbecke	2,71 %	2,77 %	-0,06 %
205	GSV Langerwehe	0,11 %	0,17 %	-0,06 %
206	SSV Espelkamp	2,82 %	2,89 %	-0,07 %
207	Alfter	0,36 %	0,43 %	-0,07 %
208	Welper	0,65 %	0,72 %	-0,07 %
209	SSV Hückeswagen	0,26 %	0,33 %	-0,07 %
210	SSV Bergneustadt	1,39 %	1,46 %	-0,07 %
211	GSV Merzenich	0,00 %	0,07 %	-0,07 %
212	GSV Heiden	4,81 %	4,88 %	-0,07 %
213	SSV Kempen	1,39 %	1,46 %	-0,07 %
214	SSV Korschenbroich	1,80 %	1,88 %	-0,08 %
215	SSV Niederkassel	0,45 %	0,53 %	-0,08 %
216	SSV Overath	0,36 %	0,44 %	-0,08 %
217	SSV Verl	4,92 %	5,01 %	-0,08 %
218	SSV Hallenberg	0,00 %	0,09 %	-0,09 %
219	GSV Inden	1,26 %	1,35 %	-0,09 %
220	SSV Neuenrade	2,53 %	2,62 %	-0,09 %
221	SSV Hilchenbach	0,74 %	0,83 %	-0,09 %
222	SSV Salzkotten	1,44 %	1,53 %	-0,09 %
223	SSV Rheine	0,45 %	0,55 %	-0,10 %
224	GSV Kalletal	2,29 %	2,39 %	-0,10 %
225	GSV Hüllhorst	0,40 %	0,50 %	-0,10 %
226	SSV Bedburg	0,36 %	0,46 %	-0,10 %
227	SSV Recklinghausen	0,99 %	1,10 %	-0,11 %
228	SSV Steinhagen	4,61 %	4,72 %	-0,11 %
229	GSV Stemwede	2,58 %	2,69 %	-0,11 %
230	SSV Velbert	0,19 %	0,30 %	-0,11 %
231	GSV Schlangen	3,56 %	3,68 %	-0,11 %
232	SSV Würselen	0,49 %	0,61 %	-0,12 %
233	Dahlem	0,00 %	0,12 %	-0,12 %
234	SSV Iserlohn e.V.	0,42 %	0,54 %	-0,12 %

Platz	Stadt- und Gemeindegemeinschaften/ Städte und Gemeinden	Quote 2017	Quote 2016	Zuwachs
235	SSV Herford	2,17 %	2,29 %	-0,12 %
236	SSV Dülmen	2,61 %	2,74 %	-0,13 %
237	SSV Olsberg	2,05 %	2,19 %	-0,14 %
238	GSV Kreuzau	0,42 %	0,56 %	-0,14 %
239	SSV Neuenkirchen	1,05 %	1,19 %	-0,14 %
240	SSV Herdecke	2,13 %	2,28 %	-0,15 %
241	GSV Herscheid	1,35 %	1,50 %	-0,15 %
242	SSV Werl	0,94 %	1,09 %	-0,15 %
243	Gangelt	1,94 %	2,09 %	-0,15 %
244	GSV Kürten	0,52 %	0,67 %	-0,15 %
245	SSV Hörstel	2,07 %	2,22 %	-0,15 %
246	SSV Herzogenrath	0,66 %	0,81 %	-0,15 %
247	SSV Kamen	1,23 %	1,40 %	-0,17 %
248	SSV Kevelaer	0,78 %	0,96 %	-0,18 %
249	GSV Kirchhundem	0,10 %	0,28 %	-0,18 %
250	GSV Burbach	0,24 %	0,42 %	-0,18 %
251	SSV Steinfurt	0,95 %	1,13 %	-0,18 %
252	SSV Viersen	0,90 %	1,09 %	-0,19 %
253	GSV Hiddenhausen	2,36 %	2,55 %	-0,19 %
254	SSV Oer-Erkenschwick	1,47 %	1,66 %	-0,19 %
255	GSV Sonsbeck	2,45 %	2,65 %	-0,20 %
256	SSV Frechen	1,47 %	1,67 %	-0,20 %
257	SSV Werther	2,87 %	3,07 %	-0,20 %
258	SSV Grevenbroich	2,23 %	2,44 %	-0,21 %
259	GSV Dörentrup	2,50 %	2,71 %	-0,21 %
260	SSV Monschau	1,28 %	1,50 %	-0,22 %
261	GSV Heek	3,05 %	3,27 %	-0,22 %
262	SSV Stolberg	1,23 %	1,45 %	-0,22 %
263	SSV Bad Oeynhausen	0,39 %	0,61 %	-0,22 %
264	SSV Wetter	2,02 %	2,24 %	-0,22 %
265	SSV Hückelhoven	2,12 %	2,35 %	-0,23 %
266	SSV Gütersloh	1,11 %	1,35 %	-0,24 %
267	SSV Mettmann	3,34 %	3,58 %	-0,24 %
268	SSV Herten	1,40 %	1,64 %	-0,24 %
269	SSV Spenge	1,53 %	1,77 %	-0,24 %
270	SSV Schmallenberg	1,45 %	1,69 %	-0,24 %
271	SSV Siegburg	0,09 %	0,33 %	-0,24 %
272	Senden	5,99 %	6,24 %	-0,25 %
273	GSV Möhneseesee	0,90 %	1,15 %	-0,25 %

Platz	Stadt- und Gemeindegemeinschaften/ Städte und Gemeinden	Quote 2017	Quote 2016	Zuwachs
274	SSV Hattingen	2,16 %	2,42 %	-0,26 %
275	SSV Haltern	0,58 %	0,84 %	-0,26 %
276	GSV Rheurdt	2,77 %	3,04 %	-0,27 %
277	SSV Rheda-Wiedenbrück	2,57 %	2,84 %	-0,27 %
278	SSV Sassenberg	3,68 %	3,96 %	-0,28 %
279	SSV Dinslaken	0,69 %	0,97 %	-0,28 %
280	SSV Wermelskirchen	1,61 %	1,89 %	-0,28 %
281	GSV Reken	2,62 %	2,90 %	-0,28 %
282	SSV Troisdorf	1,75 %	2,04 %	-0,29 %
283	GSV Holzwickede	1,43 %	1,72 %	-0,29 %
284	SSV Voerde	1,28 %	1,57 %	-0,29 %
285	SSV Sankt Augustin	0,56 %	0,86 %	-0,30 %
286	SSV Horn-Bad Meinberg	2,88 %	3,19 %	-0,31 %
287	SSV Eschweiler	2,52 %	2,83 %	-0,31 %
288	SSV Warstein	2,97 %	3,29 %	-0,32 %
289	GSV Reichshof	0,91 %	1,24 %	-0,33 %
290	SSV Neunkirchen	0,13 %	0,46 %	-0,33 %
291	SSV Kreuztal	1,13 %	1,46 %	-0,33 %
292	SSV Barntrup	0,39 %	0,75 %	-0,36 %
293	SSV Delbrück	2,63 %	2,99 %	-0,36 %
294	GSV Bönen	2,79 %	3,15 %	-0,36 %
295	GSV Anröchte	5,07 %	5,44 %	-0,37 %
296	SSV Alsdorf	0,25 %	0,62 %	-0,37 %
297	SSV Kerpen	0,41 %	0,78 %	-0,37 %
298	SSV Lippstadt	0,67 %	1,05 %	-0,38 %
299	GSV Wadersloh	0,58 %	0,96 %	-0,38 %
300	SSV Minden	0,99 %	1,37 %	-0,38 %
301	SSV Halver	3,10 %	3,48 %	-0,38 %
302	SSV Zülpich-Ülpenich	1,85 %	2,24 %	-0,39 %
303	SSV Bad Salzuflen	3,01 %	3,41 %	-0,40 %
304	SSV Olpe	1,68 %	2,09 %	-0,41 %
305	SSV Erkrath	0,83 %	1,26 %	-0,43 %
306	SSV Sprockhövel	2,53 %	2,96 %	-0,43 %
307	GSV Kirchlengern	3,32 %	3,76 %	-0,44 %
308	SSV Eitorf	1,00 %	1,44 %	-0,44 %
309	GSV Extertal	2,23 %	2,67 %	-0,44 %
310	SSV Moers	1,88 %	2,33 %	-0,45 %
311	SSV Emmerich	1,12 %	1,58 %	-0,46 %
312	SSV Datteln	1,48 %	1,94 %	-0,46 %

Platz	Stadt- und Gemeindesportverbände/ Städte und Gemeinden	Quote 2017	Quote 2016	Zuwachs
313	GSV Brüggen	1,04 %	1,51 %	-0,47 %
314	GSV Nörvenich	0,29 %	0,76 %	-0,47 %
315	GSV Swisttal	0,45 %	0,93 %	-0,48 %
316	SSV Ibbenbüren	0,53 %	1,01 %	-0,48 %
317	GSV Lotte	0,98 %	1,46 %	-0,48 %
318	SSV Petershagen	0,79 %	1,27 %	-0,48 %
319	GSV Velen	2,95 %	3,43 %	-0,48 %
320	SSV Wegberg	3,40 %	3,89 %	-0,49 %
321	GSV Rödinghausen	2,95 %	3,44 %	-0,49 %
322	SSV Hilden	2,44 %	2,93 %	-0,49 %
323	SSV Neunkirchen-Seelscheid	2,17 %	2,67 %	-0,50 %
324	SSV Dorsten	0,47 %	0,97 %	-0,50 %
325	SSV Erftstadt	0,93 %	1,43 %	-0,50 %
326	SSV Gescher	2,36 %	2,87 %	-0,51 %
327	GSV Augustdorf	1,27 %	1,78 %	-0,51 %
328	SSV Emsdetten	0,70 %	1,21 %	-0,51 %
329	Billerbeck	4,47 %	4,99 %	-0,52 %
330	SSV Versmold	1,78 %	2,30 %	-0,52 %
331	GSV Südlohn-Oeding	1,92 %	2,44 %	-0,52 %
332	SSV Marienmünster	0,43 %	0,96 %	-0,53 %
333	SSV Bad Driburg	1,11 %	1,65 %	-0,54 %
334	SSV Wipperfürth	0,96 %	1,50 %	-0,54 %
335	GSV Everswinkel	0,50 %	1,06 %	-0,56 %
336	GSV Morsbach	2,77 %	3,36 %	-0,58 %
337	SSV Greven	0,51 %	1,10 %	-0,59 %
338	SSV Dormagen	1,61 %	2,20 %	-0,59 %
339	SSV Geilenkirchen	1,88 %	2,47 %	-0,59 %
340	Ruppichteroth	1,91 %	2,51 %	-0,60 %
341	SSV Oerlinghausen	1,06 %	1,67 %	-0,61 %
342	SSV Lemgo	1,96 %	2,62 %	-0,66 %
343	SSV Schloß Holte-Stukenbrock	3,47 %	4,15 %	-0,68 %
344	GSV Westerkappeln	0,36 %	1,05 %	-0,69 %
345	SSV Steinheim	2,29 %	2,98 %	-0,69 %
346	SSV Schwelm	1,66 %	2,36 %	-0,70 %
347	SSV Coesfeld	4,78 %	5,50 %	-0,72 %
348	SSV Werdohl	1,16 %	1,90 %	-0,74 %
349	GSV Finnentrop	0,84 %	1,58 %	-0,74 %
350	GSV Hünxe	2,66 %	3,41 %	-0,75 %
351	SSV Lennestadt	0,66 %	1,45 %	-0,79 %

Platz	Stadt- und Gemeindegemeinschaften/ Städte und Gemeinden	Quote 2017	Quote 2016	Zuwachs
352	SSV Rahden	3,09 %	3,89 %	-0,80 %
353	SSV Ennigerloh	1,04 %	1,84 %	-0,80 %
354	SSV Plettenberg	1,59 %	2,39 %	-0,80 %
355	SSV Stadtlohn	5,40 %	6,22 %	-0,82 %
356	Nottuln	1,27 %	2,20 %	-0,93 %
357	Issum	0,53 %	1,48 %	-0,95 %
358	SSV Vreden	2,03 %	3,02 %	-0,99 %
359	SSV Attendorn	3,79 %	4,83 %	-1,04 %
360	GSV Sendenhorst	2,45 %	3,59 %	-1,14 %
361	SSV Warburg	1,03 %	2,19 %	-1,16 %
362	GSV Grefrath	3,44 %	4,61 %	-1,17 %
363	SSV Waldbröl	1,46 %	2,72 %	-1,26 %
364	SSV Löhne	2,04 %	3,35 %	-1,31 %
365	GSV Schalksmühle	0,01 %	1,32 %	-1,31 %
366	GSV Langenberg	6,24 %	7,57 %	-1,33 %
367	SSV Xanten	0,73 %	2,07 %	-1,34 %
368	SSV Lengerich	0,75 %	2,16 %	-1,41 %
369	SSV Havixbeck	3,63 %	5,07 %	-1,44 %
370	SSV Enger	0,91 %	2,42 %	-1,51 %
371	GSV Altenbeken	1,43 %	3,29 %	-1,86 %
372	SSV Rüthen	5,51 %	7,57 %	-2,06 %
373	GSV Wilnsdorf	0,66 %	2,87 %	-2,21 %

Sportabzeichen-Wettbewerb der Schulen 2017



Schulen Gruppe A

(Primarstufe mit bis zu 150 Schüler/-innen)

Platz	Schule	PLZ	Ort	KSB/SSB	Schülerzahl	Verleihungen	Quote %
1	St. Mauritius-Schule	48249	Dülmen	KSB Coesfeld	125	130	104,00
2	Kardinal-von-Galen-Schule	48249	Dülmen	KSB Coesfeld	97	97	100,00
2	Grundschule Kirchheide	32657	Lemgo	KSB Lippe	88	88	100,00
4	Johannesschule	59581	Warstein	KSB Soest	98	94	95,92
5	Städt. GGS Millinger Straße	47495	Rheinberg	KSB Wesel	133	124	93,23
6	Buchholzer Schule	58456	Witten	KSB Ennepe-Ruhr	109	100	91,74
7	Pleisterschule	48155	Münster	SSB Münster	113	102	90,27
8	Freie Schule am See Langscheid	59846	Sundern (Sauerland)	KSB Hochsauerlandkreis	84	73	86,90
9	St. Georg-Schule	48249	Dülmen	KSB Coesfeld	91	77	84,62
10	Grundschule Loevelingloh	48163	Münster	SSB Münster	86	72	83,72
11	Gem. Grundschule Aue-Wingeshausen	57319	Bad Berleburg	KSB Siegen-Wittgenstein	111	92	82,88
12	Forstwaldschule	47804	Krefeld	SSB Krefeld	108	88	81,48
13	Gem. Grundschule Beeck	41844	Wegberg	KSB Heinsberg	121	98	80,99
14	Städt. Gem. Grundschule Hemmerde	59427	Unna	KSB Unna	109	88	80,73
15	Kath. Grundschule Fürstenberg	33181	Bad Wünnenberg	KSB Paderborn	136	109	80,15
16	Schule Pantrings Hof	44628	Herne	SSB Herne	95	76	80,00
17	Astrid Lindgren-Schule Gelmer	48157	Münster	SSB Münster	124	99	79,84
18	Wienbredeschule	59368	Werne	KSB Unna	55	43	78,18
19	Davertschule Ottmarsbocholt	48308	Senden	KSB Coesfeld	123	95	77,24
20	Wilhelm-Emanuel-von-Ketteler-Schule	48336	Sassenberg	KSB Warendorf	148	113	76,35
21	Gem. Grundschule Bödefeld	57392	Schmallenberg	KSB Hochsauerlandkreis	101	77	76,24
22	Gem. Grundschule Dringenberg	33014	Bad Driburg	KSB Höxter	92	69	75,00
23	Gem. Grundschule Wetter	58300	Wetter (Ruhr)	KSB Ennepe-Ruhr	93	69	74,19
24	Städt. Kath. Grundschule Steinhausen	33142	Büren	KSB Paderborn	121	87	71,90
25	Gem. Grundschule Leuscheid	51570	Windeck	KSB Rhein-Sieg	90	61	67,78
26	Agnes-van-Brakel-Schule	41748	Viersen	KSB Viersen	108	73	67,59
27	Grundschule Wiescheid	40764	Langenfeld (Rheinland)	KSB Mettmann	145	98	67,59
28	Kath. Grundschule Myhl	41849	Wassenberg	KSB Heinsberg	129	85	65,89
29	Kath. Grundschule Heinsberg VII	52525	Heinsberg	KSB Heinsberg	135	87	64,44
30	Grundschule am Sennerand	33189	Schlangen	KSB Lippe	112	72	64,29
31	Kath. Grundschule Lühtringen	37671	Höxter	KSB Höxter	100	62	62,00
32	Städtische katholische	58300	Wetter (Ruhr)	KSB Ennepe-Ruhr	109	67	61,47
33	Gem. Grundschule Dotzlar	57319	Bad Berleburg	KSB Siegen-Wittgenstein	95	58	61,05
34	Gem. Grundschule Gennebreck-Herzk.	45549	Sprockhövel	KSB Ennepe-Ruhr	126	76	60,32

Platz	Schule	PLZ	Ort	KSB/SSB	Schülerzahl	Verleihungen	Quote %
35	Montessorischule Am Sonnenberg	33178	Borchen	KSB Paderborn	106	63	59,43
36	Christopherus-Schule	40764	Langenfeld (Rheinland)	KSB Mettmann	147	86	58,50
37	Städt. Grundschule Muellekoven	53844	Troisdorf	KSB Rhein-Sieg	98	57	58,16
38	Luzia-Schule	59602	Rüthen	KSB Soest	86	50	58,14
39	Kath. Grundschule Berghausen	57392	Schmallenberg	KSB Hochsauerlandkreis	146	84	57,53
40	Gem. Grundschule Brockhagen	33803	Steinhagen	KSB Gütersloh	128	73	57,03
41	Kath. Grundschule Niedersfeld	59955	Winterberg	KSB Hochsauerlandkreis	95	54	56,84
42	Gem. Grundschule Keyenberg	41812	Erkelenz	KSB Heinsberg	103	57	55,34
43	Matthias-Claudius-Schule	40885	Ratingen	KSB Mettmann	125	69	55,20
44	Städt. Gem. Grundschule Alt-Blanken	45527	Hattingen	KSB Ennepe-Ruhr	115	62	53,91
45	Städt. Gem. Grundschule Schnellmark	58285	Gevensberg	KSB Ennepe-Ruhr	112	59	52,68
46	Overbergschule	59269	Beckum	KSB Warendorf	90	46	51,11
47	Gem. Grundschule Mausbach	52224	Stolberg (Rhld.)	RegioSportBund Aachen	107	54	50,47
48	Egge-Diemel-Schule	34431	Marsberg	KSB Hochsauerlandkreis	148	72	48,65
49	Clemensschule Hiltrup	48165	Münster	SSB Münster	111	53	47,75
50	Sebastianschule	48301	Nottuln	KSB Coesfeld	95	45	47,37
51	Kath. Grundschule Kleingladbach	41836	Hückelhoven	KSB Heinsberg	91	40	43,96
52	Städt. Gem. Grundschule Heinsberg V	52525	Heinsberg	KSB Heinsberg	108	46	42,59
53	Naturparkgrundschule Giershagen	34431	Marsberg	KSB Hochsauerlandkreis	138	58	42,03
54	Gem. Grundschule Heiden	32791	Lage	KSB Lippe	110	45	40,91
55	Kastanienschule	41844	Wegberg	KSB Heinsberg	88	35	39,77
56	Grafenwaldschule	46244	Bottrop	Bottroper Sportbund	144	56	38,89
57	Franziskus Grundschule Bruchhausen	59939	Olsberg	KSB Hochsauerlandkreis	89	34	38,20
58	St. Margaretha-Schule	59581	Warstein	KSB Soest	112	41	36,61
59	Städt. Gem. Grundschule Bredenscheid	45527	Hattingen	KSB Ennepe-Ruhr	127	46	36,22
60	Gem. Grundschule Silixen	32699	Extertal	KSB Lippe	145	50	34,48
61	Städt. Gem. Grundschule Hugo Knauer	58313	Herdecke	KSB Ennepe-Ruhr	122	41	33,61
62	Wilhelmine-Lübke-Schule	59909	Bestwig	KSB Hochsauerlandkreis	93	30	32,26
63	Städt. Gem. Grundschule Altenvoerde	58256	Ennepetal	KSB Ennepe-Ruhr	126	40	31,75
64	Gem. Grundschule Reelkirchen	32825	Blomberg	KSB Lippe	102	32	31,37
65	Nicolaischule	59423	Unna	KSB Unna	97	29	29,90
66	Eichendorffschule	59269	Beckum	KSB Warendorf	148	43	29,05

Platz	Schule	PLZ	Ort	KSB/SSB	Schülerzahl	Verleihungen	Quote %
67	Kath. Grundschule Merzbach	53359	Rheinbach	KSB Rhein-Sieg	140	39	27,86
68	St. Agatha-Schule	48351	Everswinkel	KSB Warendorf	104	28	26,92
69	Städt. Gem. Grundschule Büttenberg	58256	Ennepetal	KSB Ennepe-Ruhr	150	39	26,00
70	Städt. Gem. Grundschule Derichsweil	52355	Düren	KSB Düren	131	33	25,19
71	von-Galen-Schule	33034	Brakel	KSB Höxter	72	16	22,22
72	Brocker Schule	33649	Bielefeld	SSB Bielefeld	103	21	20,39
73	Violenbachschule	33829	Borgholzhausen	KSB Gütersloh	111	21	18,92
74	Schule an Haus Rath	47829	Krefeld	SSB Krefeld	125	21	16,80
75	Friedrich-Honigmann-Schule	41836	Hückelhoven	KSB Heinsberg	145	23	15,86
76	Städt. Gem. Grundschule Vogelsang	58285	Gevelsberg	KSB Ennepe-Ruhr	108	17	15,74
77	Gem. Grundschule Kückhoven	41812	Erkelenz	KSB Heinsberg	113	17	15,04
78	Sankt-Nikolaus-Grundschule Peckelsh	34439	Willebadessen	KSB Höxter	142	15	10,56
79	Kath. Grundschule Brachelen	41836	Hückelhoven	KSB Heinsberg	112	10	8,93
80	Brüder-Grimm-Schule	59889	Eslohe (Sauerland)	KSB Hochsauerlandkreis	55	4	7,27

Schulen Gruppe A

(Primarstufe mit 151 bis 250 Schüler/-innen)

Platz	Schule	PLZ	Ort	KSB/SSB	Schülerzahl	Verleihungen	Quote %
1	Meisenburgschule	45133	Essen	Essener Sportbund	232	253	109,05
2	Ludgerischule	48653	Coesfeld	KSB Coesfeld	175	176	100,57
3	Franz-von-Assisi-Schule	48346	Ostbevern	KSB Warendorf	194	194	100,00
3	Sonnenschule	59269	Beckum	KSB Warendorf	231	231	100,00
5	Astrid-Lindgren-Schule	47877	Willich	KSB Viersen	202	199	98,51
6	GS Asemissen	33818	Leopoldshöhe	KSB Lippe	151	143	94,70
7	Schule an der Schwanenbuschstraße	45138	Essen	Essener Sportbund	207	192	92,75
8	Städt. GGS Herrenshoff	41352	Korschenbroich	Sportbund Rhein-Kreis Neuss	156	144	92,31
9	Grundschulverbund Karken/Kempen	52525	Heinsberg	KSB Heinsberg	166	153	92,17
10	Schillerschule	59427	Unna	KSB Unna	212	195	91,98
11	Marienschule	59348	Lüdinghausen	KSB Coesfeld	232	213	91,81
12	St.-Nikolaus-Schule	48336	Sassenberg	KSB Warendorf	204	184	90,20
13	Ardeyschule	45134	Essen	Essener Sportbund	180	162	90,00
14	Stiftsschule	45134	Essen	Essener Sportbund	204	180	88,24
15	Hellwegschule	59069	Hamm	SSB Hamm	244	209	85,66
16	Maria-Frieden-Schule	48653	Coesfeld	KSB Coesfeld	211	180	85,31
17	Kath. GS Merl	53340	Meckenheim	KSB Rhein-Sieg	188	160	85,11
18	GS Dernekamp	48249	Dülmen	KSB Coesfeld	198	168	84,85
19	Bodelschwingschule	48145	Münster	SSB Münster	223	186	83,41
20	St. Michael-Schule Reichswalde	47533	Kleve	KSB Kleve	216	175	81,02
21	Städt. GGS Vorst	47918	Tönisvorst	KSB Viersen	201	161	80,10
22	Städt. GGS Hülsdonk	47441	Moers	KSB Wesel	219	175	79,91
23	St.Martinus-Schule	59939	Olsberg	KSB Hochsauerlandkreis	160	126	78,75
24	Paul-Gerhardt-Schule	33332	Gütersloh	KSB Gütersloh	248	194	78,23
25	Kath. GS Kirchborchen-Ette	33178	Borchen	KSB Paderborn	182	142	78,02
26	Petrus-Canisius-Schule	47652	Weeze	KSB Kleve	191	149	78,01
27	Martinusschule	47509	Rheurdt	KSB Kleve	205	157	76,59
28	Städt. GGS	40764	Langenfeld (Rheinland)	KSB Mettmann	212	162	76,42
29	Städt. Grundschulverbund	59757	Arnsberg	KSB Hochsauerlandkreis	187	140	74,87
30	Marienschule	59387	Ascheberg	KSB Coesfeld	174	130	74,71
31	Kardinal-von-Galen-Schule	48653	Coesfeld	KSB Coesfeld	194	144	74,23
32	GGs Forsbach	51503	Rösrath	KSB Rheinisch-Bergischer Kreis	222	164	73,87
33	Kreuzschule Mussum	46395	Bocholt	KSB Borken	175	129	73,71
34	Kardinal-von-Galen-Schule	59368	Werne	KSB Unna	213	156	73,24
35	GGs Oberdollendorf	53639	Königswinter	KSB Rhein-Sieg	152	111	73,03

Platz	Schule	PLZ	Ort	KSB/SSB	Schülerzahl	Verleihungen	Quote %
36	Kath. GS Birgelen	41849	Wassenberg	KSB Heinsberg	199	145	72,86
37	Kath. GS Bad Wünnenberg	33181	Bad Wünnenberg	KSB Paderborn	177	128	72,32
38	Städt. GGS Gruiten	42781	Haan	KSB Mettmann	184	132	71,74
39	Städt. Kath. Weiltor-GS	45525	Hattingen	KSB Ennepe-Ruhr	212	151	71,23
40	St. Michael Schule	47804	Krefeld	SSB Krefeld	222	158	71,17
41	GGs Lammersdorf	52152	Simmerath	RegioSportBund Aachen	153	108	70,59
42	Friedrich-von-Bodelschwingh-Schule	59269	Beckum	KSB Warendorf	241	170	70,54
43	GGs Moitzfeld	51429	Bergisch Gladbach	KSB Rheinisch-Bergischer Kreis	183	129	70,49
44	Aloysiusschule	59439	Holzwickede	KSB Unna	166	117	70,48
45	Robert-Bonnermann-Schule	58313	Herdecke	KSB Ennepe-Ruhr	174	122	70,11
46	Städt. Kath. GS I	47906	Kempen	KSB Viersen	231	161	69,70
47	Dietrich-Bonhoeffer-Schule	48151	Münster	SSB Münster	168	116	69,05
48	Bernhard-Overberg-Schule	48599	Gronau (Westf.)	KSB Borken	196	135	68,88
49	Städt. GGS Silschede	58285	Gevelsberg	KSB Ennepe-Ruhr	187	128	68,45
50	Kardinal-von-Galen-Schule	59939	Olsberg	KSB Hochsauerlandkreis	163	111	68,10
51	Mauritzschule	48145	Münster	SSB Münster	205	139	67,80
52	Konradschule	46242	Bottrop	Bottroper Sportbund	213	142	66,67
53	Städt. GGS	40764	Langenfeld (Rheinland)	KSB Mettmann	152	100	65,79
54	Matthias-Claudius-Schule	48151	Münster	SSB Münster	225	148	65,78
55	Von-Vincke-Schule	59075	Hamm	SSB Hamm	200	131	65,50
56	GGs Rote Erde	52224	Stolberg (Rhld.)	RegioSportBund Aachen	167	109	65,27
57	Alexander-Hegius-Schule	48619	Heek	KSB Borken	247	161	65,18
58	Astrid-Lindgren-Schule	46325	Borken	KSB Borken	194	126	64,95
59	Waldschule	42929	Wermelskirchen	KSB Rheinisch-Bergischer Kreis	164	106	64,63
60	Dietrich-Bonhoeffer-Schule	59069	Hamm	SSB Hamm	227	145	63,88
61	Evang. Grundschulverbund	32584	Löhne	KSB Herford	182	116	63,74
62	Regenbogenschule	53773	Hennef (Sieg)	KSB Rhein-Sieg	250	158	63,20
63	Peter-Wust-Schule	48163	Münster	SSB Münster	189	118	62,43
64	Städt. GGS Nordstadt	58332	Schwelm	KSB Ennepe-Ruhr	160	99	61,88
65	St. Martini-Schule Veert	47608	Geldern	KSB Kleve	196	121	61,73
66	Friedensreich-Hundertwasser-Schule	47506	Neukirchen-Vluyn	KSB Wesel	203	125	61,58
67	Schule Bergisch Neukirchen	51381	Leverkusen	Sportbund Leverkusen	246	151	61,38
68	Schule im Wesertal	37671	Höxter	KSB Höxter	163	100	61,35
69	Hans-Schwarze-GS Waldorf	32602	Vlotho	KSB Herford	188	115	61,17
70	Städt. GGS Heiligenkir	32760	Detmold	KSB Lippe	200	122	61,00

Platz	Schule	PLZ	Ort	KSB/SSB	Schülerzahl	Verleihungen	Quote %
71	Josefschule/ Horst	45279	Essen	Essener Sportbund	215	131	60,93
72	St. Martinus-Schule	53604	Bad Honnef	KSB Rhein-Sieg	174	106	60,92
73	Heideschule	58239	Schwerte	KSB Unna	202	123	60,89
74	Paul-Gerhardt-Schule	59269	Beckum	KSB Warendorf	216	131	60,65
75	Laurentiuschule	45276	Essen	Essener Sportbund	219	132	60,27
76	Kath. GS Ittenbach	53639	Königswinter	KSB Rhein-Sieg	151	91	60,26
77	Städtische GemeinschaftsGS	42929	Wermelskirchen	KSB Rheinisch-Bergischer Kreis	233	139	59,66
78	Antoniusschule	45279	Essen	Essener Sportbund	243	144	59,26
79	GGs Ruppichteroth	53809	Ruppichteroth	KSB Rhein-Sieg	217	128	58,99
80	Martin-Luther-Schule	48653	Coesfeld	KSB Coesfeld	159	93	58,49
81	Städt. GGS Unterhaan	42781	Haan	KSB Mettmann	206	120	58,25
82	Lambertischule	48653	Coesfeld	KSB Coesfeld	190	110	57,89
83	GGs Schraberg	58313	Herdecke	KSB Ennepe-Ruhr	232	130	56,03
84	GGs Eschmar	53844	Troisdorf	KSB Rhein-Sieg	192	107	55,73
85	Burgfeldschule	57319	Bad Berleburg	KSB Siegen-Wittgenstein	205	113	55,12
86	GGs Stift Quernheim	32278	Kirchlengern	KSB Herford	169	93	55,03
87	Richard-Wagner-Schule	46240	Bottrop	Bottroper Sportbund	199	109	54,77
88	Don-Bosco-Schule	42781	Haan	KSB Mettmann	224	122	54,46
89	Herbeder Schule	58456	Witten	KSB Ennepe-Ruhr	153	83	54,25
90	Städt. GGS	47802	Krefeld	SSB Krefeld	226	122	53,98
91	Michael-Ende-Schule	41836	Hückelhoven	KSB Heinsberg	200	107	53,50
92	Schulverbund der Städt. Gemeinsh.	58300	Wetter (Ruhr)	KSB Ennepe-Ruhr	230	123	53,48
93	Städt. GGS Sandheide	40699	Erkrath	KSB Mettmann	206	110	53,40
94	Nikolausschule	48720	Rosendahl	KSB Coesfeld	161	85	52,80
95	Marienschule Hilstrup	48165	Münster	SSB Münster	179	94	52,51
96	Rüdinghauser Schule	58454	Witten	KSB Ennepe-Ruhr	193	101	52,33
97	Karl-Kuck-Schule	52078	Aachen	SSB Aachen	188	98	52,13
98	Sonnenschule	59427	Unna	KSB Unna	185	95	51,35
99	GS- Verbund Bieren-Rödinghaus	32289	Rödinghausen	KSB Herford	161	82	50,93
100	GGs Waddenhausen	32791	Lage	KSB Lippe	177	90	50,85
101	Longenburgschule	53639	Königswinter	KSB Rhein-Sieg	166	84	50,60
102	Städt. GGS Holthausen	45527	Hattingen	KSB Ennepe-Ruhr	228	115	50,44
103	Ev. GS Bruchmühlen-Ostkilv	32289	Rödinghausen	KSB Herford	173	87	50,29
104	Städt. GGS Am Elbsee	40721	Hilden	KSB Mettmann	190	95	50,00
105	Georg-Müller-Schule	58285	Gevelsberg	KSB Ennepe-Ruhr	207	103	49,76
106	Georg-Müller-Schule	58300	Wetter (Ruhr)	KSB Ennepe-Ruhr	207	103	49,76
107	Städt. GGS Elverdissen	32052	Herford	KSB Herford	184	91	49,46
108	Hüllbergschule	58454	Witten	KSB Ennepe-Ruhr	219	108	49,32

Platz	Schule	PLZ	Ort	KSB/SSB	Schülerzahl	Verleihungen	Quote %
109	Sieben-Meilen-Schule	33397	Rietberg	KSB Gütersloh	191	94	49,21
110	Kath. GS Westerloh	33129	Delbrück	KSB Paderborn	178	87	48,88
111	Hans-Christian-Andersen-Schule	51371	Leverkusen	Sportbund Leverkusen	176	86	48,86
112	GS An der Burg	47839	Krefeld	SSB Krefeld	250	121	48,40
113	Städt. GGS Kaldenkirch	41334	Nettetal	KSB Viersen	193	91	47,15
114	Städt. Katholische GS	44625	Herne	SSB Herne	221	104	47,06
115	Clemens-August-Schule	46397	Bocholt	KSB Borken	200	93	46,50
116	Städt. GGS Hardissen	32791	Lage	KSB Lippe	204	93	45,59
117	Städt. GGS Eickum	32051	Herford	KSB Herford	181	82	45,30
118	Glückaufschule	57076	Siegen	KSB Siegen-Wittgenstein	204	92	45,10
119	Schillerschule	59077	Hamm	SSB Hamm	198	89	44,95
120	Kastanienschule	53773	Hennef (Sieg)	KSB Rhein-Sieg	165	74	44,85
121	Städt. GGS Oberwinzerf	45529	Hattingen	KSB Ennepe-Ruhr	246	110	44,72
122	Städt. GGS Ummeln	33649	Bielefeld	SSB Bielefeld	226	101	44,69
123	Kath. GS	52222	Stolberg (Rhld.)	RegioSportBund Aachen	184	82	44,57
124	Kath. GS Hachen	59846	Sundern (Sauerland)	KSB Hochsauerlandkreis	155	69	44,52
125	Marienschule	32676	Lügde	KSB Lippe	227	101	44,49
126	Willibrordschule	47533	Kleve	KSB Kleve	250	111	44,40
127	Städt. Kath. GS	40822	Mettmann	KSB Mettmann	224	99	44,20
128	Martinischule	48143	Münster	SSB Münster	195	86	44,10
129	GGs Kachtenhausen	32791	Lage	KSB Lippe	202	89	44,06
130	Janusz-Korczak-Schule	53804	Much	KSB Rhein-Sieg	171	75	43,86
131	Liedbachschule	59427	Unna	KSB Unna	186	80	43,01
132	Städt. Kath. GS	58256	Ennepetal	KSB Ennepe-Ruhr	152	65	42,76
133	Matthias-Claudius-Schule	59063	Hamm	SSB Hamm	202	84	41,58
134	Städt. GGS Ellenbeek	42489	Wülfrath	KSB Mettmann	153	63	41,18
135	Nikolausschule	45141	Essen	Essener Sportbund	207	85	41,06
136	Marktschule Brand	52078	Aachen	SSB Aachen	208	85	40,87
137	Siegauenschule	53844	Troisdorf	KSB Rhein-Sieg	225	91	40,44
138	Astrid-Lindgren-Schule	48301	Nottuln	KSB Coesfeld	211	85	40,28
139	Schule am Eickeler Park	44651	Herne	SSB Herne	221	89	40,27
140	Schmachtenbergschule	45219	Essen	Essener Sportbund	241	97	40,25
141	Falkschule	59423	Unna	KSB Unna	188	75	39,89
142	GGs Stieldorf	53639	Königswinter	KSB Rhein-Sieg	242	96	39,67
143	Wilhelm-Busch-Schule	40723	Hilden	KSB Mettmann	232	92	39,66
144	Sechseckschule	40699	Erkrath	KSB Mettmann	221	87	39,37
145	GGs Erndtebrück	57339	Erndtebrück	KSB Siegen-Wittgenstein	216	83	38,43
146	Städt. Kath. GS Winterberg	59955	Winterberg	KSB Hochsauerlandkreis	177	68	38,42
147	Städt. Kath. GS St.Marien	58332	Schwelm	KSB Ennepe-Ruhr	190	71	37,37
148	GGs Zweifall	52224	Stolberg (Rhld.)	RegioSportBund Aachen	153	57	37,25

Platz	Schule	PLZ	Ort	KSB/SSB	Schülerzahl	Verleihungen	Quote %
149	Paul-Gerhardt-Schule Hiltrup	48165	Münster	SSB Münster	224	83	37,05
150	Paul Gerhardt Schule	47829	Krefeld	SSB Krefeld	230	85	36,96
151	Ev. GS Obernbeck	32584	Löhne	KSB Herford	208	76	36,54
152	Städt. GGS Lindenhof	33142	Büren	KSB Paderborn	218	79	36,24
153	Astrid Lindgren-Schule	46562	Voerde (Niederrhein)	KSB Wesel	200	72	36,00
154	Stephanusschule	59073	Hamm	SSB Hamm	176	63	35,80
155	Grundschulverbund Almetal	33142	Büren	KSB Paderborn	204	73	35,78
156	Schule am Deich	47495	Rheinberg	KSB Wesel	214	76	35,51
157	GGG Witterschlick	53347	Alfter	KSB Rhein-Sieg	238	84	35,29
158	Städt. GGS Lobberich	41334	Nettetal	KSB Viersen	233	82	35,19
159	GemeinschaftsGS Siegtal	53773	Hennef (Sieg)	KSB Rhein-Sieg	221	77	34,84
160	Pestalozzi Schule	47803	Krefeld	SSB Krefeld	207	71	34,30
161	Westzipfelschule	52538	Selkant	KSB Heinsberg	158	54	34,18
162	Katholische GS	53359	Rheinbach	KSB Rhein-Sieg	166	56	33,73
163	Astrid Lindgren-Schule	45279	Essen	Essener Sportbund	229	77	33,62
164	St.-Stephanus-Schule	51371	Leverkusen	Sportbund Leverkusen	155	52	33,55
165	Theodor-Heuss-Schule	59065	Hamm	SSB Hamm	225	75	33,33
166	Städt. GGS Am Haarbach	52080	Aachen	SSB Aachen	227	75	33,04
167	Pestalozzischule	58285	Gevelsberg	KSB Ennepe-Ruhr	243	80	32,92
168	Stenzelbergschule	53639	Königswinter	KSB Rhein-Sieg	244	80	32,79
169	Johansenschule	47809	Krefeld	SSB Krefeld	210	68	32,38
170	Schule Im Mühlenfeld	47877	Willich	KSB Viersen	165	53	32,12
171	Städt. GGS Voerde-Nord	58256	Ennepetal	KSB Ennepe-Ruhr	203	65	32,02
172	Freiligrathschule	59075	Hamm	SSB Hamm	194	61	31,44
173	Städtische Katholische GS	41334	Nettetal	KSB Viersen	166	52	31,33
174	Schule an der Börsinghauser Straße	44627	Herne	SSB Herne	174	54	31,03
175	GemeinschaftsGS VII	41836	Hückelhoven	KSB Heinsberg	158	49	31,01
176	Ev. GS Mennighüffen-Ost	32584	Löhne	KSB Herford	182	56	30,77
177	Städt. GGS Altensenne	32052	Herford	KSB Herford	153	47	30,72
178	Kreuzherrenschule	41379	Brüggen	KSB Viersen	190	58	30,53
179	Hellwegschule	58455	Witten	KSB Ennepe-Ruhr	221	66	29,86
180	Pferdebachschule	58454	Witten	KSB Ennepe-Ruhr	186	55	29,57
181	Sebastianschule	48720	Rosendahl	KSB Coesfeld	171	50	29,24
182	Schönwasserschule	47809	Krefeld	SSB Krefeld	216	63	29,17
183	LVR-Förderschule Stolberg	52222	Stolberg (Rhld.)	RegioSportBund Aachen	241	70	29,05
184	GGG der Stadt Erkelenz	41812	Erkelenz	KSB Heinsberg	190	55	28,95
185	Johann-Holzappel-Schule Doveren	41836	Hückelhoven	KSB Heinsberg	156	45	28,85
186	Gebrüder-Grimm-Schule	47799	Krefeld	SSB Krefeld	219	63	28,77
187	Katholische GS	33039	Nieheim	KSB Höxter	239	68	28,45

Platz	Schule	PLZ	Ort	KSB/SSB	Schülerzahl	Verleihungen	Quote %
188	Städt. GGS	40721	Hilden	KSB Mettmann	239	68	28,45
189	Hans-Christian-Andersen-Schule	59557	Lippstadt	KSB Soest	206	58	28,16
190	Ev. GS Gohfeld	32584	Löhne	KSB Herford	200	56	28,00
191	Kath. GS In der Wasserkuhl	51377	Leverkusen	Sportbund Leverkusen	216	59	27,31
192	GS Regenbogen	32120	Hiddenhausen	KSB Herford	234	63	26,92
193	Grundschulverbund Nordkirchen	59394	Nordkirchen	KSB Coesfeld	176	47	26,70
194	Paulschule	46240	Bottrop	Bottroper Sportbund	158	41	25,95
195	Höltingschule	45355	Essen	Essener Sportbund	201	51	25,37
196	Kath. GS Kinzweiler	52249	Eschweiler	RegioSportBund Aachen	158	40	25,32
197	Städt. GGS Jülich-West	52428	Jülich	KSB Düren	218	55	25,23
198	Preinschule	59192	Bergkamen	KSB Unna	195	49	25,13
199	Ev. GS Holsen-Ahle	32257	Bünde	KSB Herford	191	48	25,13
200	GGs Winterscheid	53809	Ruppichteroth	KSB Rhein-Sieg	184	46	25,00
201	Otfried-Preußler-Schule	40822	Mettmann	KSB Mettmann	205	51	24,88
202	GGs Hilfarth	41836	Hückelhoven	KSB Heinsberg	191	47	24,61
203	Mühlenbachschule	41836	Hückelhoven	KSB Heinsberg	163	40	24,54
204	Städt. Kath. GS Hinsbeck	41334	Nettetal	KSB Viersen	200	49	24,50
205	Astrid-Lindgren-GS	59597	Erwitte	KSB Soest	164	40	24,39
206	Städt. GGS, Klostermarkt	45481	Mülheim an der Ruhr	Mülheimer Sportbund a. d. Ruhr	227	54	23,79
207	Städt. Kath.GS Ratmerstein	59929	Brilon	KSB Hochsauerlandkreis	192	44	22,92
208	GGs St. Andreas	52499	Baesweiler	RegioSportBund Aachen	215	49	22,79
209	Johann-Peter-Melchior-Schule	40885	Ratingen	KSB Mettmann	216	49	22,69
210	Städt. GGS Heggerfeld	45525	Hattingen	KSB Ennepe-Ruhr	211	47	22,27
211	Droste-Hülshoff-Schule	46236	Bottrop	Bottroper Sportbund	211	46	21,80
212	Marienschule	48301	Nottuln	KSB Coesfeld	170	34	20,00
213	Lindenschule	47804	Krefeld	SSB Krefeld	222	44	19,82
214	Städt. GGS Bergstr.	53604	Bad Honnef	KSB Rhein-Sieg	182	35	19,23
215	Kath. GS Tudorf	33154	Salzkotten	KSB Paderborn	195	37	18,97
216	Edith-Stein-Schule	47829	Krefeld	SSB Krefeld	233	44	18,88
217	Bunte Schule	32791	Lage	KSB Lippe	196	37	18,88
218	Horstschule	44625	Herne	SSB Herne	229	43	18,78
219	Städt. GGS Herforder Str.	32602	Vlotho	KSB Herford	194	35	18,04
220	Städt. GGS, Am Waldschlösschen	33739	Bielefeld	SSB Bielefeld	207	35	16,91
221	Andreas-Schule	59909	Bestwig	KSB Hochsauerlandkreis	162	27	16,67
222	GGs Belke-Steinbeck	32130	Enger	KSB Herford	192	32	16,67
223	Diesterwegschule	57074	Siegen	KSB Siegen-Wittgenstein	199	33	16,58
224	Annette-von-Droste-Hülshoff-Schule	48161	Münster	SSB Münster	200	33	16,50
225	Ev. GS Dünne	32257	Bünde	KSB Herford	195	29	14,87

Platz	Schule	PLZ	Ort	KSB/SSB	Schülerzahl	Verleihungen	Quote %
226	Städt. GGS Trooststr.	45468	Mülheim an der Ruhr	Mülheimer Sportbund a. d. Ruhr	204	30	14,71
227	Regenbogenschule	47805	Krefeld	SSB Krefeld	250	36	14,40
228	Städt. GGS Dreekerheid	33739	Bielefeld	SSB Bielefeld	223	32	14,35
229	Ev. GS Löhne-Ort	32584	Löhne	KSB Herford	245	33	13,47
230	GGG Melbergen-Wittel	32584	Löhne	KSB Herford	179	24	13,41
231	Johannesschule	59846	Sundern (Sauerland)	KSB Hochsauerlandkreis	236	29	12,29
232	Städt. Kath. GS Zweitorstr.	41748	Viersen	KSB Viersen	198	22	11,11
233	Schule an der Forellstraße	44629	Herne	SSB Herne	190	21	11,05
234	Städt. GGS Bollenberg	42781	Haan	KSB Mettmann	156	16	10,26
235	Dietrich-Bonhoeffer-Schule	52134	Herzogenrath	RegioSportBund Aachen	236	23	9,75
236	GS-Verbund Spenge-Land	32139	Spenge	KSB Herford	219	21	9,59
237	GGG Palenberg	52531	Übach-Palenberg	KSB Heinsberg	210	20	9,52
238	Albert-Schweitzer-Schule	47877	Willich	KSB Viersen	200	18	9,00
239	Ev. GS Stadtmitte	52249	Eschweiler	RegioSportBund Aachen	173	15	8,67
240	Albert-Schweitzer-Schule	46236	Bottrop	Bottroper Sportbund	196	14	7,14
241	GGG Birk	53797	Lohmar	KSB Rhein-Sieg	247	14	5,67
242	Sternwertschule	40223	Düsseldorf	SSB Düsseldorf	226	7	3,10
243	Kath. GS St. Tönis	47918	Tönisvorst	KSB Viersen	197	1	0,51
244	St. Martinius-Schule	48301	Nottuln	KSB Coesfeld	234	1	0,43
245	Städt. Kath. GS Essener Str.	40476	Düsseldorf	SSB Düsseldorf	241	1	0,41

Schulen Gruppe A

(Primarstufe mit über 250 Schüler/-innen)

Platz	Schule	PLZ	Ort	KSB/SSB	Schülerzahl	Verleihungen	Quote %
1	Städt. Gem. Grundschule, Herrenhauser Str.	40822	Mettmann	KSB Mettmann	297	330	111,11
2	Ambrosius-Schule	48346	Ostbevern	KSB Warendorf	286	281	98,25
3	Bonhoeffer-Grundschule Senden	48308	Senden	KSB Coesfeld	302	285	94,37
4	Hölterschule	45470	Mülheim an der Ruhr	Mülheimer Sportbund a. d. Ruhr	380	354	93,16
5	Martinschule	59269	Beckum	KSB Warendorf	304	281	92,43
6	Städt. GGS Parkstraße	42489	Wülfrath	KSB Mettmann	296	250	84,46
7	Städtische GS Gruitener Str.	40822	Mettmann	KSB Mettmann	311	252	81,03
8	Paul-Schneider-Schule	48159	Münster	SSB Münster	262	212	80,92
9	Städt. GGS Mittelhaan	42781	Haan	KSB Mettmann	291	230	79,04
10	Uhlandschule	59368	Werne	KSB Unna	340	265	77,94
11	Grundschulverb. Nordborchen-Alfen	33178	Borchen	KSB Paderborn	274	211	77,01
12	Städt. Gem. Grundschule Laurensberg	52072	Aachen	SSB Aachen	309	233	75,40
13	Städt. GGS, Elsenborner Weg	45481	Mülheim an der Ruhr	Mülheimer Sportbund a. d. Ruhr	382	283	74,08
14	Franziskus-Schule	41812	Erkelenz	KSB Heinsberg	462	334	72,29
15	Städtische GGS, Arminiusstr	47441	Moers	KSB Wesel	293	211	72,01
16	Anna-Katharina-Emmerick-Schule	48249	Dülmen	KSB Coesfeld	310	221	71,29
17	Maximilianschule	59071	Hamm	SSB Hamm	296	211	71,28
18	GGG Gieslenberg	40764	Langenfeld (Rheinland)	KSB Mettmann	254	181	71,26
19	Katharinenschule	59423	Unna	KSB Unna	326	231	70,86
20	Lambertusschule	59387	Ascheberg	KSB Coesfeld	357	252	70,59
21	Städtische GGS, Kalstert	40724	Hilden	KSB Mettmann	285	201	70,53
22	Nikolausschule	59602	Rüthen	KSB Soest	267	187	70,04
23	Schildbergschule	45475	Mülheim an der Ruhr	Mülheimer Sportbund a. d. Ruhr	320	223	69,69
24	Städt. GGS Bismarckstr.	47799	Krefeld	SSB Krefeld	328	226	68,90
25	Städt. GGS-Verbund, Gregorstr.	46244	Bottrop	Bottroper Sportbund	299	206	68,90
26	Grundschule Sonnenhügel	53639	Königswinter	KSB Rhein-Sieg	387	266	68,73
27	Jahnschule	59192	Bergkamen	KSB Unna	258	177	68,60
28	Marienschule	48308	Senden	KSB Coesfeld	277	189	68,23
29	Pollhansschule GGS	33758	Schloß Holte-Stukenbrock	KSB Gütersloh	273	184	67,40
30	GGG Breinig	52223	Stolberg (Rhld.)	RegioSportBund Aachen	264	172	65,15
31	Ludgerusschule	46414	Rhede	KSB Borken	273	177	64,84
32	Ludgerischule	59348	Lüdinghausen	KSB Coesfeld	268	172	64,18
33	Augustinusschule	48249	Dülmen	KSB Coesfeld	283	180	63,60
34	Petrischule	59494	Soest	KSB Soest	260	165	63,46

Platz	Schule	PLZ	Ort	KSB/SSB	Schülerzahl	Verleihungen	Quote %
35	Grotenburg Schule	47800	Krefeld	SSB Krefeld	352	221	62,78
36	GGs der Stadt Breckerfeld	58339	Breckerfeld	KSB Ennepe-Ruhr	287	180	62,72
37	Lutherschule	33098	Paderborn	KSB Paderborn	306	188	61,44
38	Geschwister Scholl Schule	47809	Krefeld	SSB Krefeld	280	172	61,43
39	Südschule	47807	Krefeld	SSB Krefeld	303	183	60,40
40	Grundschulverbund Brinkmannschule	33449	Langenberg	KSB Gütersloh	314	186	59,24
41	Gottfried-von-Cappenberg-Schule	48151	Münster	SSB Münster	267	158	59,18
42	Schwanenschule	42929	Wermelskirchen	KSB Rheinisch-Bergischer Kreis	323	191	59,13
43	Schule am Morungenweg	45279	Essen	Essener Sportbund	291	171	58,76
44	Theodor-Weinz-Schule Aegidienberg	53604	Bad Honnef	KSB Rhein-Sieg	271	158	58,30
45	Paul-Gerhardt-Schule	48249	Dülmen	KSB Coesfeld	289	166	57,44
46	Gem. Grundschule Waldniel	41366	Schwalmtal	KSB Viersen	443	252	56,88
47	Hellwegschule	59199	Bönen	KSB Unna	334	189	56,59
48	Sollbrüggenschule	47800	Krefeld	SSB Krefeld	346	192	55,49
49	GGs Sieglar	53844	Troisdorf	KSB Rhein-Sieg	379	208	54,88
50	GGs Am Steimel	53773	Hennef (Sieg)	KSB Rhein-Sieg	258	141	54,65
51	Wieschhofschule	59399	Olfen	KSB Coesfeld	396	216	54,55
52	Schule unter dem Regenbogen	59872	Meschede	KSB Hochsauerlandkreis	290	158	54,48
53	Asselbachschule	53842	Troisdorf	KSB Rhein-Sieg	338	181	53,55
54	Städt. GGS Großer Kamp	33619	Bielefeld	SSB Bielefeld	280	145	51,79
55	Kettelerschule	59071	Hamm	SSB Hamm	317	164	51,74
56	Baumberge-Schule	48329	Havixbeck	KSB Coesfeld	398	204	51,26
57	Städt. GGS Wassermuas	58256	Ennepetal	KSB Ennepe-Ruhr	332	170	51,20
58	Dorsterfeldschule	47447	Moers	KSB Wesel	338	172	50,89
59	Wilbrandschule	33442	Herzebrock-Clarholz	KSB Gütersloh	254	129	50,79
60	Wilhelm-Hüls-Schule	40721	Hilden	KSB Mettmann	314	159	50,64
61	Städt. GGS August-Schmidt-Str.	45470	Mülheim an der Ruhr	Mülheimer Sportbund a. d. Ruhr	313	158	50,48
62	Oetternbachschule	32756	Detmold	KSB Lippe	301	150	49,83
63	Städt. GS-Verbund Wegwarte	33142	Büren	KSB Paderborn	285	138	48,42
64	Gem. Grundschule Schlangen	33189	Schlangen	KSB Lippe	252	121	48,02
65	Kath. Grundschule Bischofstr.	52223	Stolberg (Rhld.)	RegioSportBund Aachen	260	122	46,92
66	Städt. GGS Knetterheid	32107	Bad Salzuflen	KSB Lippe	334	156	46,71
67	GS-Verb. Thülen-Alme-Hoppeck	59929	Brilon	KSB Hochsauerlandkreis	254	118	46,46
68	Schule am Nicolaitor	37671	Höxter	KSB Höxter	326	151	46,32
69	Ludgerusschule Hilstrup	48165	Münster	SSB Münster	404	182	45,05
70	Städtische GGS Rüggenweg	45529	Hattingen	KSB Ennepe-Ruhr	255	114	44,71
71	GGs Bad Laasphe	57334	Bad Laasphe	KSB Siegen-Wittgenstein	264	117	44,32

Platz	Schule	PLZ	Ort	KSB/SSB	Schülerzahl	Verleihungen	Quote %
72	Städt. GGS Ländchenweg	58332	Schwelm	KSB Ennepe-Ruhr	308	136	44,16
73	Städt. GGS Rolandstr.	40476	Düsseldorf	SSB Düsseldorf	373	163	43,70
74	Kath. Grundschule Troisdorf	53840	Troisdorf	KSB Rhein-Sieg	277	120	43,32
75	Städt. GGS Am Strücker	58285	Gevelsberg	KSB Ennepe-Ruhr	255	109	42,75
76	Städt. GGS Dülken	41751	Viersen	KSB Viersen	279	118	42,29
77	Liebfrauenschule	46446	Emmerich am Rhein	KSB Kleve	253	107	42,29
78	Goetheschule	59199	Bönen	KSB Unna	311	131	42,12
79	Ludgerischule	48727	Billerbeck	KSB Coesfeld	375	157	41,87
80	Claudiuschule	44649	Herne	SSB Herne	314	131	41,72
81	Städt. GGS, Sunderweg	45472	Mülheim an der Ruhr	Mülheimer Sportbund a. d. Ruhr	262	109	41,60
82	Pestalozzi-Schule	45479	Mülheim an der Ruhr	Mülheimer Sportbund a. d. Ruhr	260	108	41,54
83	Kath. GS Meckenheim	53340	Meckenheim	KSB Rhein-Sieg	398	164	41,21
84	GGG Corneliusstr.	47918	Tönisvorst	KSB Viersen	318	131	41,19
85	Städt. GGS Falkstr.	32052	Herford	KSB Herford	258	103	39,92
86	Städt. GGS Greisstr.	46459	Rees	KSB Kleve	294	117	39,80
87	Raphael-Schule	59889	Eslohe (Sauerland)	KSB Hochsauerlandkreis	384	152	39,58
88	Städt. GGS Lindenstraße	42489	Wülfrath	KSB Mettmann	287	112	39,02
89	Pfalzschule	59192	Bergkamen	KSB Unna	336	130	38,69
90	Jahnschule	47803	Krefeld	SSB Krefeld	313	121	38,66
91	Königshof Schule	47807	Krefeld	SSB Krefeld	252	97	38,49
92	Wiese-Grundschule	59494	Soest	KSB Soest	257	98	38,13
93	GGG Hoffnungsthal	51503	Rösrath	KSB Rheinisch-Bergischer Kreis	307	117	38,11
94	Kath. Grundschule Stukenbrock	33758	Schloß Holte-Stukenbrock	KSB Gütersloh	292	111	38,01
95	Michaelschule	48149	Münster	SSB Münster	268	95	35,45
96	Gem. Grundschule Inden	52459	Inden	KSB Düren	260	92	35,38
97	GS-Verbund Beethovenstraße	40724	Hilden	KSB Mettmann	283	100	35,34
98	Leoschule	44532	Lünen	KSB Unna	302	103	34,11
99	Montanusschule	51399	Burscheid	KSB Rheinisch-Bergischer Kreis	260	88	33,85
100	Andreasschule	45130	Essen	Essener Sportbund	278	94	33,81
101	Grundschule Hanftal	53773	Hennef (Sieg)	KSB Rhein-Sieg	296	100	33,78
102	Diesterwegschule	59174	Kamen	KSB Unna	319	106	33,23
103	Grundschule Friedrichsfeld	46562	Voerde (Niederrhein)	KSB Wesel	281	93	33,10
104	Städt. GGS Horkesgath	47803	Krefeld	SSB Krefeld	487	161	33,06
105	Kath. Grundschule, Wehrstr.	53773	Hennef (Sieg)	KSB Rhein-Sieg	289	91	31,49
106	Katharinenschule	45478	Mülheim an der Ruhr	Mülheimer Sportbund a. d. Ruhr	315	99	31,43
107	Schule an der Vellwigstraße	44628	Herne	SSB Herne	312	98	31,41

Platz	Schule	PLZ	Ort	KSB/SSB	Schülerzahl	Verleihungen	Quote %
108	Kath. Grundschule Dürwiß	52249	Eschweiler	RegioSportBund Aachen	271	85	31,37
109	Leither Schule	45307	Essen	Essener Sportbund	272	85	31,25
110	Paul-Maar-Grundschule	32120	Hiddenhausen	KSB Herford	365	113	30,96
111	Erich Kästner-Schule	45475	Mülheim an der Ruhr	Mülheimer Sportbund a. d. Ruhr	278	85	30,58
112	Schule am Burghof	34431	Marsberg	KSB Hochsauerlandkreis	336	102	30,36
113	Grundschulverbund Elseaue	32278	Kirchlengern	KSB Herford	373	109	29,22
114	Sebastianusschule	52146	Würselen	RegioSportBund Aachen	300	87	29,00
115	Südschule	44651	Herne	SSB Herne	262	70	26,72
116	Löwenburgschule	53604	Bad Honnef	KSB Rhein-Sieg	320	85	26,56
117	Ostwallschule	59348	Lüdinghausen	KSB Coesfeld	412	107	25,97
118	Bodelschwingschule	59063	Hamm	SSB Hamm	397	101	25,44
119	Städt. GGS Brake	33729	Bielefeld	SSB Bielefeld	433	105	24,25
120	GGs Hüls	47839	Krefeld	SSB Krefeld	274	66	24,09
121	Bruchschule	46537	Dinslaken	KSB Wesel	349	83	23,78
122	GGs, Burgweg	47929	Grefrath	KSB Viersen	446	106	23,77
123	St.Engelbert Schule	59929	Brilon	KSB Hochsauerlandkreis	366	84	22,95
124	GGs in der Senne	32832	Augustdorf	KSB Lippe	280	64	22,86
125	Städtische GGS, Engelbertstr.	58332	Schwelm	KSB Ennepe-Ruhr	310	69	22,26
126	Städt. GGS, Hohenzollernplatz	47906	Kempen	KSB Viersen	262	56	21,37
127	Janosch-Grundschule	53842	Troisdorf	KSB Rhein-Sieg	259	55	21,24
128	Städt. GGS Brakel	33034	Brakel	KSB Höxter	597	115	19,26
129	Sudbrackschule	33613	Bielefeld	SSB Bielefeld	334	64	19,16
130	Paul-Weyers-Schule	41751	Viersen	KSB Viersen	372	70	18,82
131	Städt. GGS, Strippchens Hof	45479	Mülheim an der Ruhr	Mülheimer Sportbund a. d. Ruhr	318	55	17,30
132	GGs Börgersbruch	45549	Sprockhövel	KSB Ennepe-Ruhr	320	55	17,19
133	GS am Stadtpark Fischeln	47807	Krefeld	SSB Krefeld	470	80	17,02
134	Schillerschule	44623	Herne	SSB Herne	319	54	16,93
135	Städt. Kath. GS, Stich	52249	Eschweiler	RegioSportBund Aachen	281	47	16,73
136	Bisch. Maria-Montessori-Schule	47803	Krefeld	SSB Krefeld	437	71	16,25
137	GGs Alzenbach-Mühleip	53783	Eitorf	KSB Rhein-Sieg	307	48	15,64
138	Kath. Grundschule Mondorf	53859	Niederkassel	KSB Rhein-Sieg	290	43	14,83
139	Josefschule	47798	Krefeld	SSB Krefeld	390	57	14,62
140	Kappenbuschschule	59073	Hamm	SSB Hamm	289	42	14,53
141	Liebfrauenschule	47574	Goch	KSB Kleve	287	41	14,29
142	Nikolaus-Groß-Schule	46238	Bottrop	Bottroper Sportbund	309	42	13,59
143	Astrid-Lindgren-Schule	33689	Bielefeld	SSB Bielefeld	283	36	12,72
144	Regenbogenschule	47906	Kempen	KSB Viersen	357	44	12,32
145	Remigiusschule	51379	Leverkusen	Sportbund Leverkusen	415	51	12,29

Platz	Schule	PLZ	Ort	KSB/SSB	Schülerzahl	Verleihungen	Quote %
146	Städt. GGS Poststr.	32130	Enger	KSB Herford	324	39	12,04
147	Kath. GS Schmallenberg	57392	Schmallenberg	KSB Hochsauerlandkreis	314	35	11,15
148	GGs Amern	41366	Schwalmtal	KSB Viersen	252	27	10,71
149	Städt. GGS Mühlenberg	59759	Arnsberg	KSB Hochsauerlandkreis	251	23	9,16
150	Gem. Grundschule Elmpt	41372	Niederkrüchten	KSB Viersen	267	23	8,61
151	Kath. Grundschule Haaren	52525	Waldfeucht	KSB Heinsberg	261	22	8,43
152	Städt. GGS Stiftberg	32049	Herford	KSB Herford	272	22	8,09
153	Rußheideschule	33604	Bielefeld	SSB Bielefeld	314	24	7,64
154	Städtische GGS, Am Kirchplatz	32108	Bad Salzufflen	KSB Lippe	387	29	7,49
155	Städt. GGS Bünde-Mitte	32257	Bünde	KSB Herford	254	17	6,69
156	Stahldorfschule	47807	Krefeld	SSB Krefeld	470	30	6,38
157	Städt. GGS Ubbedissen	33699	Bielefeld	SSB Bielefeld	322	18	5,59
158	Städt. GGS Milse	33729	Bielefeld	SSB Bielefeld	299	16	5,35
159	Städt. GGS Breyell	41334	Nettetal	KSB Viersen	264	14	5,30
160	Volkeningschule	33609	Bielefeld	SSB Bielefeld	380	20	5,26
161	GGs Heinsberg	52525	Heinsberg	KSB Heinsberg	385	20	5,19
162	Bültmannshofschule	33615	Bielefeld	SSB Bielefeld	302	15	4,97
163	Lierbergsschule	45478	Mülheim an der Ruhr	Mülheimer Sportbund a. d. Ruhr	319	15	4,70
164	Heinrichsschule	47829	Krefeld	SSB Krefeld	319	13	4,08
165	Max & Moritz Schule	53757	Sankt Augustin	KSB Rhein-Sieg	418	14	3,35

Schulen Gruppe B

(Sekundarstufen I und II mit bis zu 500 Schüler/-innen)

Platz	Schule	PLZ	Ort	KSB/SSB	Schülerzahl	Verleihungen	Quote %
1	Realschule	33758	Schloß Holte-Stukenbrock	KSB Gütersloh	197	200	101,52
2	August-Hermann-Francke-Hauptschule	32756	Detmold	KSB Lippe	296	292	98,65
3	Mathilde-Anneke-Schule	45549	Sprockhövel	KSB Ennepe-Ruhr	221	217	98,19
4	St.-Anna-Realschule	48703	Stadtlohn	KSB Borken	384	377	98,18
5	Städt. Realschule Fürstenberg	33181	Bad Wünnenberg	KSB Paderborn	53	52	98,11
6	Städt. Realschule	57319	Bad Berleburg	KSB Siegen-Wittgenstein	486	474	97,53
7	Christine-Koch-Hauptschule	59889	Eslohe (Sauerland)	KSB Hochsauerlandkreis	220	169	76,82
8	Realschule Belecke	59581	Warstein	KSB Soest	111	76	68,47
9	Realschule Velen/Ramsdorf	46342	Velen	KSB Borken	90	60	66,67
10	Peter-Hille-Schule	33039	Nieheim	KSB Höxter	426	275	64,55
11	Realschule Eslohe	59889	Eslohe (Sauerland)	KSB Hochsauerlandkreis	481	305	63,41
12	Realschule für Jungen und Mädchen	46414	Rhede	KSB Borken	103	59	57,28
13	Städtische Gesamtschule Münster-Ost	48145	Münster	SSB Münster	223	125	56,05
14	Geschwister-Scholl-Schule	48308	Senden	KSB Coesfeld	436	228	52,29
15	Städt. Realschule	34431	Marsberg	KSB Hochsauerlandkreis	145	73	50,34
16	Sekundarschule Fürstenberg	33181	Bad Wünnenberg	KSB Paderborn	469	222	47,33
17	Städt. Realschule	59872	Meschede	KSB Hochsauerlandkreis	448	202	45,09
18	Sekundarschule Haaren	52525	Waldfeucht	KSB Heinsberg	334	149	44,61
19	Städt. Gem. Hauptschule	34431	Marsberg	KSB Hochsauerlandkreis	103	43	41,75
20	Hoffmann-von-Fallersleben-Schule	37671	Höxter	KSB Höxter	455	184	40,44
21	Städt. Arndt-Gymnasium	47798	Krefeld	SSB Krefeld	460	186	40,43
22	Gemeinschaftsschule Langenberg	33449	Langenberg	KSB Gütersloh	460	182	39,57
23	Sekundarschule Lüdinghausen	59348	Lüdinghausen	KSB Coesfeld	404	155	38,37
24	Otto-Hahn-Schule	32051	Herford	KSB Herford	487	173	35,52
25	Sekundarschule Legden Rosendahl	48720	Rosendahl	KSB Coesfeld	453	141	31,13
26	Helene-Lohmann-Realschule	58452	Witten	KSB Ennepe-Ruhr	343	105	30,61
27	Falkschule	59077	Hamm	SSB Hamm	416	127	30,53
28	Hans-Tilkowski-Schule	44623	Herne	SSB Herne	301	90	29,90
29	Realschule St. Josef	53604	Bad Honnef	KSB Rhein-Sieg	495	147	29,70
30	Sekundarschule Marsberg	34431	Marsberg	KSB Hochsauerlandkreis	389	115	29,56
31	Goethe-Realschule	32584	Löhne	KSB Herford	411	120	29,20
32	Städt. Gem. Hauptschule Mitte	32257	Bünde	KSB Herford	193	54	27,98
33	Geschwister-Scholl-Schule	33034	Brakel	KSB Höxter	74	20	27,03
34	Realschule Erndtebrück	57339	Erndtebrück	KSB Siegen-Wittgenstein	333	87	26,13
35	Franz-Stock-Realschule	33161	Hövelhof	KSB Paderborn	436	108	24,77
36	Gem. Hauptschule Kirchhellen	46244	Bottrop	Bottroper Sportbund	145	35	24,14

Platz	Schule	PLZ	Ort	KSB/SSB	Schülerzahl	Verleihungen	Quote %
37	Schule an der Sieg	53783	Eitorf	KSB Rhein-Sieg	439	95	21,64
38	Sekundarschule Wickede (Ruhr)	58739	Wickede (Ruhr)	KSB Soest	400	86	21,50
39	Konrad-Adenauer-Schule	59872	Meschede	KSB Hochsauerlandkreis	374	78	20,86
40	Gemeinschaftsschule Kalletal	32689	Kalletal	KSB Lippe	402	82	20,40
41	Städt. Realschule	59348	Lüdinghausen	KSB Coesfeld	357	71	19,89
42	Jugenddorf-Christophorusschule	53639	Königswinter	KSB Rhein-Sieg	404	80	19,80
43	Städt. Realschule Oppum	47809	Krefeld	SSB Krefeld	367	70	19,07
44	Schule am Hexbachtal	45475	Mülheim an der Ruhr	Mülheimer Sportbund	465	80	17,20
45	Gem. Hauptschule	33181	Bad Wünnenberg	KSB Paderborn	37	6	16,22
46	Sekundarschule Ennepetal	58256	Ennepetal	KSB Ennepe-Ruhr	388	62	15,98
47	Kopernikus-Realschule	53773	Hennef (Sieg)	KSB Rhein-Sieg	134	19	14,18
48	Realschule Am Bleichstein	58313	Herdecke	KSB Ennepe-Ruhr	398	54	13,57
49	Städt. Realschule Gevelsberg	58285	Gevelsberg	KSB Ennepe-Ruhr	473	59	12,47
50	Ernst-Moritz-Arndt-Schule	57223	Kreuztal	KSB Siegen-Wittgenstein	389	47	12,08
51	Erlenbachschule	59071	Hamm	SSB Hamm	367	44	11,99
52	Städt. Hauptschule Heidenoldendorf	32758	Detmold	KSB Lippe	212	20	9,43
53	Schule am Grenzlandring	41844	Wegberg	KSB Heinsberg	499	45	9,02
54	Georg-von-Boeselager-Verbandschule	53913	Swisttal	KSB Rhein-Sieg	470	40	8,51
55	Grimmeschule	59755	Arnsberg	KSB Hochsauerlandkreis	309	25	8,09
56	Lore-Lorentz-Schule	40229	Düsseldorf	SSB Düsseldorf	255	16	6,27
57	Carolus-Magnus-Gymnasium	34431	Marsberg	KSB Hochsauerlandkreis	488	21	4,30
58	Edith-Stein-Schule	48308	Senden	KSB Coesfeld	224	5	2,23
59	Carl-Kraemer-Realschule	57271	Hilchenbach	KSB Siegen-Wittgenstein	440	5	1,14
60	Städt. Realschule Löhne	32584	Löhne	KSB Herford	450	2	0,44
61	Wolfhelschule	59399	Olfen	KSB Coesfeld	396	1	0,25
62	Gymnasium Nottuln	48301	Nottuln	KSB Coesfeld	460	1	0,22

Schulen Gruppe B

(Sekundarstufen I und II mit 501 bis 800 Schüler/-innen)

Platz	Schule	PLZ	Ort	KSB/SSB	Schülerzahl	Verleihungen	Quote %
1	Mariengymnasium Arnsberg	59821	Arnsberg	KSB Hochsauerlandkreis	667	594	89,06
2	Maximilian-Kolbe-Gymnasium	41844	Wegberg	KSB Heinsberg	773	663	85,77
3	Von-Zumbusch-Ges. Sch.	33442	Herzebrock-Clarholz	KSB Gütersloh	785	642	81,78
4	Städt. RS Bünde-Nord	32257	Bünde	KSB Herford	514	420	81,71
5	Gymnasium Netphen	57250	Netphen	KSB Siegen-Wittgenstein	552	435	78,80
6	Hiberniaschule	44652	Herne	SSB Herne	501	379	75,65
7	Anne-Frank-Gymnasium	59368	Werne	KSB Unna	644	431	66,93
8	Josef-Annegarn-Schule	48346	Ostbevern	KSB Warendorf	586	369	62,97
9	St.-Ursula-RS Attendorn	57439	Attendorn	KSB Olpe	622	391	62,86
10	Städt. Gymnasium	37688	Beverungen	KSB Höxter	550	323	58,73
11	Städt. RS	59846	Sundern (Sauerland)	KSB Hochsauerlandkreis	556	303	54,50
12	St. Jacobus Schule	58339	Breckerfeld	KSB Ennepe-Ruhr	565	305	53,98
13	Konrad-Adenauer-RS	59069	Hamm	SSB Hamm	589	310	52,63
14	Herta-Lebenstein-RS	48703	Stadtlohn	KSB Borken	579	298	51,47
15	Städt. Gymnasium	52249	Eschweiler	RegioSportBund Aachen	702	361	51,42
16	Collegium Augustinianum Gaesdonck	47574	Goch	KSB Kleve	706	343	48,58
17	Leni-Valk-RS	47574	Goch	KSB Kleve	501	237	47,31
18	RS Wolbeck	48167	Münster	SSB Münster	554	250	45,13
19	Städt. Ges. Sch. Brakel	33034	Brakel	KSB Höxter	602	267	44,35
20	Städt. Gymnasium Nepomucenum	48653	Coesfeld	KSB Coesfeld	781	344	44,05
21	Ges. Sch. Königswinter	53639	Königswinter	KSB Rhein-Sieg	769	334	43,43
22	Priv. Gymnasium St. Christophorus	59368	Werne	KSB Unna	730	314	43,01
23	RS der Stadt Hückelhoven	41836	Hückelhoven	KSB Heinsberg	545	227	41,65
24	Städt. Heriburg-Gymnasium	48653	Coesfeld	KSB Coesfeld	578	232	40,14
25	Priv. Gymnasium Canisianum	59348	Lüdinghausen	KSB Coesfeld	697	277	39,74
26	Gymnasium Am Moltkeplatz	47799	Krefeld	SSB Krefeld	666	262	39,34
27	Eggeschule der Stadt Willebadessen	34439	Willebadessen	KSB Höxter	537	206	38,36
28	Marienschule	59929	Brilon	KSB Hochsauerlandkreis	579	222	38,34
29	Ges. Sch. Rheinbach	53359	Rheinbach	KSB Rhein-Sieg	593	226	38,11
30	Städt. Heinrich-Heine-Gymnasium	40822	Mettmann	KSB Mettmann	710	270	38,03
31	Städt. Ges. Sch. Münster-Mit	48143	Münster	SSB Münster	694	262	37,75
32	Marienschule der Ursulinen	47798	Krefeld	SSB Krefeld	786	278	35,37
33	Ricarda-Huch-Gymnasium	47798	Krefeld	SSB Krefeld	688	242	35,17
34	Leopoldinum	32756	Detmold	KSB Lippe	782	270	34,53
35	Albert-Schweitzer-Schule	47798	Krefeld	SSB Krefeld	594	196	33,00
36	St. Josef-Schule	52428	Jülich	KSB Düren	618	201	32,52

Platz	Schule	PLZ	Ort	KSB/SSB	Schülerzahl	Verleihungen	Quote %
37	Elsa-Brändström-RS -Sek. I	45136	Essen	Essener Sportbund	676	218	32,25
38	St.Antonius-Gymnasium	59348	Lüdinghausen	KSB Coesfeld	716	227	31,70
39	Friedrich-Spee-Gymnasium	59602	Rüthen	KSB Soest	715	224	31,33
40	Joseph-Haydn-Gymnasium	48308	Senden	KSB Coesfeld	596	185	31,04
41	Ravensberger Gymnasium	32049	Herford	KSB Herford	738	227	30,76
42	Erzbischöfliche Theresianschule	40721	Hilden	KSB Mettmann	665	197	29,62
43	Städt. Gymnasium Georgianum	48691	Vreden	KSB Borken	778	229	29,43
44	RS Heessen	59073	Hamm	SSB Hamm	554	162	29,24
45	St.-Georg-Gymnasium Bocholt	46399	Bocholt	KSB Borken	754	215	28,51
46	Luisenschule	33602	Bielefeld	SSB Bielefeld	645	176	27,29
47	Priv. Mauritius-Gymnasium	33142	Büren	KSB Paderborn	677	177	26,14
48	Städt. RS	32839	Steinheim	KSB Höxter	569	148	26,01
49	Pestalozzi-Gymnasium	44629	Herne	SSB Herne	764	191	25,00
50	Brackweder Gymnasium	33647	Bielefeld	SSB Bielefeld	619	149	24,07
51	Sekundarschule Anröchte/Erwitte	59609	Anröchte	KSB Soest	581	133	22,89
52	Städt. Konrad-Heresbach-Gymnasium	40822	Mettmann	KSB Mettmann	748	150	20,05
53	Geschwister-Scholl-Gymnasium	58300	Wetter (Ruhr)	KSB Ennepe-Ruhr	791	156	19,72
54	Städt. Gymnasium	57334	Bad Laasphe	KSB Siegen-Wittgenstein	639	123	19,25
55	Kopernikus-Gymnasium Neubeckum	59269	Beckum	KSB Warendorf	755	144	19,07
56	Friedrich-Ebert-Schule	59067	Hamm	SSB Hamm	694	124	17,87
57	Gymnasium Schloß Hagerhof	53604	Bad Honnef	KSB Rhein-Sieg	540	94	17,41
58	Ges. Sch. der Stadt Büren	33142	Büren	KSB Paderborn	520	90	17,31
59	Anne Frank Ges. Sch.	48329	Havixbeck	KSB Coesfeld	674	113	16,77
60	Carl Friedrich von Weizsäcker	41836	Hückelhoven	KSB Heinsberg	573	94	16,40
61	Priv. Gymnasium der Benediktiner	59872	Meschede	KSB Hochsauerlandkreis	676	108	15,98
62	Ges. Sch. Uerdingen	47800	Krefeld	SSB Krefeld	736	112	15,22
63	Clara-Schumann-Schule	57223	Kreuztal	KSB Siegen-Wittgenstein	798	118	14,79
64	Freiherr-vom-Stein-Gymnasium	47533	Kleve	KSB Kleve	800	109	13,63
65	Hüffertgymnasium	34414	Warburg	KSB Höxter	787	106	13,47
66	Freiherr-vom-Stein-Schule	47807	Krefeld	SSB Krefeld	666	84	12,61
67	Städt. Sekundarschule am Eichholz	59821	Arnsberg	KSB Hochsauerlandkreis	682	84	12,32
68	Geschwister-Scholl-Gymnasium	59955	Winterberg	KSB Hochsauerlandkreis	789	94	11,91
69	Städt. RS Sodingen	44627	Herne	SSB Herne	611	69	11,29
70	Städt. Gymnasium Kreuztal	57223	Kreuztal	KSB Siegen-Wittgenstein	772	85	11,01
71	Städt. RS	53902	Bad Münstereifel	KSB Euskirchen	548	59	10,77
72	August-Everding-RS	46242	Bottrop	Bottroper Sportbund	531	55	10,36
73	Ges. Sch. Ennigerloh-Beckum	59320	Ennigerloh	KSB Warendorf	502	46	9,16
74	Cusanus-Gymnasium	41812	Erkelenz	KSB Heinsberg	746	54	7,24

Platz	Schule	PLZ	Ort	KSB/SSB	Schülerzahl	Verleihungen	Quote %
75	Vestisches Gymnasium	46244	Bottrop	Bottroper Sportbund	642	46	7,17
76	Gymnasium am Stadtpark Uerdingen	47829	Krefeld	SSB Krefeld	736	48	6,52
77	Friedrichs-Gymnasium	32049	Herford	KSB Herford	748	38	5,08
78	Evangelisches Gymnasium Siegen-Weid	57076	Siegen	KSB Siegen-Wittgenstein	798	35	4,39
79	Cornelius-Burgh-Gymnasium	41812	Erkelenz	KSB Heinsberg	695	29	4,17
80	Ernst-Barlach-RS	32049	Herford	KSB Herford	661	19	2,87
81	Städt. Schloß-Gymnasium Benrath	40597	Düsseldorf	SSB Düsseldorf	743	18	2,42
82	RS Am Oberen Schloss	57072	Siegen	KSB Siegen-Wittgenstein	595	14	2,35
83	Städt. Georg-Büchner-Gymnasium	40474	Düsseldorf	SSB Düsseldorf	762	17	2,23
84	RS Heepen	33719	Bielefeld	SSB Bielefeld	680	13	1,91
85	Städt. Goethe-Gymnasium	52223	Stolberg (Rhld.)	RegioSportBund Aachen	760	13	1,71
86	Marienschule der Ursulinen	33611	Bielefeld	SSB Bielefeld	616	10	1,62
87	Carl-Fuhlrott-RS	40822	Mettmann	KSB Mettmann	584	8	1,37
88	Geschwister-Scholl-Gymnasium	42549	Velbert	KSB Mettmann	650	8	1,23
89	Gymnasium Eickel	44652	Herne	SSB Herne	695	4	0,58
90	Gymnasium Wanne	44649	Herne	SSB Herne	715	2	0,28
91	Stift Keppel	57271	Hilchenbach	KSB Siegen-Wittgenstein	640	1	0,16
92	Haranni-Gymnasium	44623	Herne	SSB Herne	648	1	0,15
93	Städt. Lessing-Gymnasium und	40227	Düsseldorf	SSB Düsseldorf	673	1	0,15
94	RS Bünde-Mitte	32257	Bünde	KSB Herford	708	1	0,14
95	Städt. Friedrich-Rückert-Gymnasium	40470	Düsseldorf	SSB Düsseldorf	738	1	0,14

Schulen Gruppe B

(Sekundarstufen I und II mit über 800 Schüler/-innen)

Platz	Schule	PLZ	Ort	KSB/SSB	Schülerzahl	Verleihungen	Quote %
1	Städt. Otto-Hahn-Gymnasium	40789	Monheim am Rhein	KSB Mettmann	1402	1039	74,11
2	Bischöfliches Gymnasium Johanneum	48346	Ostbevern	KSB Warendorf	980	609	62,14
3	Rudolph-Brandes-Gymnasium	32108	Bad Salzuflen	KSB Lippe	853	493	57,80
4	Bischöfliche Liebfrauenschule	52249	Eschweiler	RegioSportBund Aachen	866	468	54,04
5	Königin-Mathilde-Gymnasium	32049	Herford	KSB Herford	900	456	50,67
6	Alexander-von-Humboldt-Gymnasium	53332	Bornheim	KSB Rhein-Sieg	914	435	47,59
7	Städt. Realschule Heinsberg	52525	Heinsberg	KSB Heinsberg	877	402	45,84
8	Städt. Gymnasium Heißen	45472	Mülheim an der Ruhr	Mülheimer Sportbund a. d. Ruhr	977	428	43,81
9	Bischöfliches Mariengymnasium	45239	Essen	Essener Sportbund	946	408	43,13
10	Maria-Sibylla-Merian-Gymnasium	47807	Krefeld	SSB Krefeld	1030	432	41,94
11	Städt. Gymnasium Adolfinum	47441	Moers	KSB Wesel	1147	468	40,80
12	Bisch. Maria-Montessori-Gesamtschule	47803	Krefeld	SSB Krefeld	990	392	39,60
13	Bischöfliches Gymnasium St. Ursula	52511	Geilenkirchen	KSB Heinsberg	1162	450	38,73
14	Städt. Albertus-Magnus-Gymnasium	51429	Bergisch Gladbach	KSB Rheinisch-Bergischer Kreis	995	353	35,48
15	Gymnasium am Oelberg	53639	Königswinter	KSB Rhein-Sieg	976	345	35,35
16	Realschule Horkesgath	47803	Krefeld	SSB Krefeld	818	283	34,60
17	Kardinal-von-Galen-Gymnasium	48165	Münster	SSB Münster	1040	357	34,33
18	Europaschule Rheinberg	47495	Rheinberg	KSB Wesel	1004	340	33,86
19	Antoniuskolleg	53819	Neunkirchen-Seelscheid	KSB Rhein-Sieg	1277	425	33,28
20	Städt. Gymnasium Gevelsberg	58285	Gevelsberg	KSB Ennepe-Ruhr	915	277	30,27
21	Gymnasium An der Wolfskuhle	45276	Essen	Essener Sportbund	939	281	29,93
22	Städt. Gymnasium	45527	Hattingen	KSB Ennepe-Ruhr	913	269	29,46
23	Theodor-Heuss-Realschule	51379	Leverkusen	Sportbund Leverkusen	856	248	28,97
24	Städt. Siebengebirgsgymnasium	53604	Bad Honnef	KSB Rhein-Sieg	1030	295	28,64
25	Städt. Josef-Albers-Gymnasium	46236	Bottrop	Bottroper Sportbund	1338	374	27,95
26	Jugenddorf-Christophoruschule	53639	Königswinter	KSB Rhein-Sieg	927	251	27,08
27	Gesamtschule Hünxe	46569	Hünxe	KSB Wesel	982	262	26,68
28	Öffentlich-Stiftisches Gymnasium	33617	Bielefeld	SSB Bielefeld	916	238	25,98
29	Städt. Alexander-Hegius-Gymnasium	48683	Ahaus	KSB Borken	992	256	25,81
30	Städt. Gymnasium Zum Altenforst	53840	Troisdorf	KSB Rhein-Sieg	907	231	25,47
31	Olof-Palme-Gesamtschule	32120	Hiddenhausen	KSB Herford	1009	231	22,89
32	Priv. Liebfrauen Gymnasium	33142	Büren	KSB Paderborn	808	180	22,28
33	Städt. Gymnasium Haan	42781	Haan	KSB Mettmann	820	172	20,98
34	Städt. Helmholtz-Gymnasium	40724	Hilden	KSB Mettmann	803	166	20,67

Platz	Schule	PLZ	Ort	KSB/SSB	Schülerzahl	Verleihungen	Quote %
35	Ratsgymnasium zu Bielefeld	33602	Bielefeld	SSB Bielefeld	853	172	20,16
36	Städt. Gymnasium	41836	Hückelhoven	KSB Heinsberg	910	183	20,11
37	Kurt-Tucholsky-Schule	47805	Krefeld	SSB Krefeld	1210	235	19,42
38	Gymnasium Horkesgath	47803	Krefeld	SSB Krefeld	830	160	19,28
39	Städt. Reichenbach-Gymnasium	58256	Ennepetal	KSB Ennepe-Ruhr	993	189	19,03
40	Erich Kästner-Gesamtschule	32257	Bünde	KSB Herford	1553	295	19,00
41	Gymnasium in den Filder Benden	47447	Moers	KSB Wesel	882	159	18,03
42	Marga-Spiegel-Sekundarschule Werne	59368	Werne	KSB Unna	929	160	17,22
43	Städt. Gymnasium	32584	Löhne	KSB Herford	932	160	17,17
44	Leibniz-Gymnasium	45326	Essen	Essener Sportbund	1094	164	14,99
45	Waldschule	52249	Eschweiler	RegioSportBund Aachen	891	130	14,59
46	Städt. Einhard-Gymnasium	52066	Aachen	SSB Aachen	956	128	13,39
47	Konrad-Adenauer-Gymnasium	40764	Langenfeld (Rheinland)	KSB Mettmann	1047	133	12,70
48	Märkisches Gymnasium Schwelm	58332	Schwelm	KSB Ennepe-Ruhr	909	112	12,32
49	Amplonius-Gymnasium	47495	Rheinberg	KSB Wesel	998	121	12,12
50	Städt. Otto-Hahn-Schule	51429	Bergisch Gladbach	KSB Rheinisch-Bergischer Kreis	975	118	12,10
51	Regenbogen-Gesamtschule	32139	Spenge	KSB Herford	921	108	11,73
52	Robert-Jungk-Schule	47839	Krefeld	SSB Krefeld	1204	140	11,63
53	Dietrich-Bonhoeffer-Gymnasium	51469	Bergisch Gladbach	KSB Rheinisch-Bergischer Kreis	871	88	10,10
54	Erzbischöfliches St.-Joseph-Gymnasium	53359	Rheinbach	KSB Rhein-Sieg	970	97	10,00
55	Städt. Realschule I - Patternhof -	52249	Eschweiler	RegioSportBund Aachen	891	81	9,09
56	Gymnasium Fabritianum	47829	Krefeld	SSB Krefeld	933	79	8,47
57	Erich-Fried-Gesamtschule	44625	Herne	SSB Herne	957	77	8,05
58	Wilhelm-Kraft-Gesamtschule	45549	Sprockhövel	KSB Ennepe-Ruhr	1275	83	6,51
59	Gesamtschule Hardenstein	58456	Witten	KSB Ennepe-Ruhr	897	54	6,02
60	Immanuel-Kant-Gymnasium	42579	Heiligenhaus	KSB Mettmann	870	51	5,86
61	Städt. Gesamtschule Heiligenhaus	42579	Heiligenhaus	KSB Mettmann	935	51	5,45
62	Gesamtschule Saarn	45481	Mülheim an der Ruhr	Mülheimer Sportbund a. d. Ruhr	1025	55	5,37
63	Johann-Conrad-Schlaun-Berufskolleg	34414	Warburg	KSB Höxter	850	37	4,35
64	Gesamtschule Kaiserplatz	47800	Krefeld	SSB Krefeld	1240	49	3,95
65	Städtische Gesamtschule	33378	Rheda-Wiedenbrück	KSB Gütersloh	1090	41	3,76
66	Liebfrauenschule Coesfeld	48653	Coesfeld	KSB Coesfeld	840	31	3,69
67	Johann-Conrad-Schlaun-Gesamtschule	59394	Nordkirchen	KSB Coesfeld	936	33	3,53
68	Städt. Albert-Martmöller-Gymnasium	58452	Witten	KSB Ennepe-Ruhr	909	29	3,19

Platz	Schule	PLZ	Ort	KSB/SSB	Schülerzahl	Verleihungen	Quote %
69	Städt. Franz-Stock-Gymnasium	59759	Arnsberg	KSB Hochsauerlandkreis	950	28	2,95
70	Berufskolleg Beckum	59269	Beckum	KSB Warendorf	2900	82	2,83
71	Städt. Gymnasium Koblenzer Straße	40593	Düsseldorf	SSB Düsseldorf	882	24	2,72
72	Ges.schule Rödinghausen	32289	Rödinghausen	KSB Herford	851	23	2,70
73	Betty-Reis-Gesamtschule	41849	Wassenberg	KSB Heinsberg	1283	34	2,65
74	Gymnasium Heepen	33719	Bielefeld	SSB Bielefeld	1073	27	2,52
75	Städt. Heinrich-Heine-Gymnasium	46236	Bottrop	Bottroper Sportbund	954	24	2,52
76	Albertus-Magnus-Gymnasium	59269	Beckum	KSB Warendorf	882	21	2,38
77	Berufskolleg Allgemeingewerbe	57072	Siegen	KSB Siegen-Wittgenstein	1468	30	2,04
78	Europaschule Herzogenrath	52134	Herzogenrath	RegioSportBund Aachen	1040	19	1,83
79	Bertolt-Brecht-Gesamtschule	32584	Löhne	KSB Herford	1006	16	1,59
80	Mont-Cenis-Gesamtschule	44627	Herne	SSB Herne	922	14	1,52
81	Berufskolleg Vera Beckers	47803	Krefeld	SSB Krefeld	2745	40	1,46
82	Widukind-Gymnasium	32130	Enger	KSB Herford	931	13	1,40
83	Berufskolleg	41812	Erkelenz	KSB Heinsberg	2430	28	1,15
84	Städt. König-Wilhelm-Gymnasium	37671	Höxter	KSB Höxter	814	9	1,11
85	Städt. Marie-Curie-Gymnasium	40625	Düsseldorf	SSB Düsseldorf	1008	10	0,99
86	Carl-Severing-Berufskolleg	33607	Bielefeld	SSB Bielefeld	1832	17	0,93
87	Berufskolleg Wirtschaft und Verwaltung	57072	Siegen	KSB Siegen-Wittgenstein	3351	23	0,69
88	Otto-Hahn-Gymnasium	44625	Herne	SSB Herne	983	6	0,61
89	Städt. Gesamtschule Herford	32052	Herford	KSB Herford	854	5	0,59
90	Kreisgymnasium	52525	Heinsberg	KSB Heinsberg	1071	6	0,56
91	Leo-Statz-Berufskolleg	40219	Düsseldorf	SSB Düsseldorf	1960	11	0,56
92	Annette-von-Droste-Hülshoff-Gymn.	48249	Dülmen	KSB Coesfeld	991	5	0,50
93	Freiherr-vom-Stein-Gymnasium	32257	Bünde	KSB Herford	1100	3	0,27
94	Hulda-Pankok-Schule	40225	Düsseldorf	SSB Düsseldorf	1011	2	0,20
95	Berufskolleg Technik	57072	Siegen	KSB Siegen-Wittgenstein	4457	8	0,18
96	Städt. Joseph-Beuys-Gesamtschule	40591	Düsseldorf	SSB Düsseldorf	927	1	0,11
97	Städt. Humboldt-Gymnasium	40211	Düsseldorf	SSB Düsseldorf	1230	1	0,08

Schulen Gruppe C

(Primar- und Sekundarstufe I und II mit bis zu 500 Schüler/-innen)

Platz	Schule	PLZ	Ort	KSB/SSB	Schülerzahl	Verleihungen	Quote %
1	Vinzenz-von-Paul-Schule	59269	Beckum	KSB Warendorf	147	132	89,80
2	Caritas-Schule Mariannahill	59821	Arnsberg	KSB Hochsauerlandkreis	111	70	63,06
3	Stephanusschule	53909	Zülpich	KSB Euskirchen	162	97	59,88
4	St.-Felicitas-Schule	48691	Vreden	KSB Borken	188	70	37,23
5	Freie Waldorfschule Krefeld	47800	Krefeld	SSB Krefeld	487	174	35,73
6	Neumühlen-Schule	46325	Borken	KSB Borken	153	50	32,68
7	Haus Hall	48712	Gescher	KSB Borken	199	62	31,16
8	Bischof-Ketteler-Schule	46397	Bocholt	KSB Borken	153	45	29,41
9	Hasencleverschule	58285	Gevelsberg	KSB Ennepe-Ruhr	168	39	23,21
10	Pestalozzischule	48249	Dülmen	KSB Coesfeld	248	55	22,18
11	Priv. Rudolf-Steiner-Schule	33611	Bielefeld	SSB Bielefeld	372	69	18,55
12	Franziskus-Schule	41749	Viersen	KSB Viersen	249	45	18,07
13	Richard-Schirrmann-Schule	53773	Hennef (Sieg)	KSB Rhein-Sieg	145	19	13,10

Sportabzeichen-Verleihungen mit Zahl



15

20

25

30

35

Sportabzeichen-Verleihungen mit der Zahl 50

Name	Vorname	SSB/KSB
Adams	Gerhard	SSB Düsseldorf
Adelmann	Werner	Mülheimer Sportbund
Althoff	Maria-Theresa	SSB Hamm
Apel	Walter	KSB Oberberg
Blinde	Uwe	SSB Bielefeld
Böger	Hans	KSB Lippe
Both	Ernst	KSB Coesfeld
Brach	Dieter	SSB Duisburg
Brand	Fritz	KSB Soest
Brinkhoff	Friedrich	KSB Minden-Lübbecke
Brockhaus	Dirk	KSB Ennepe-Ruhr
Claus	Dr. Axel	KSB Rhein-Sieg
de Haan	Willi	SSB Oberhausen
Dettki	Luise	KSB Warendorf
Dickewied	Marlis	SSB Dortmund
Dickmann	Annelore	KSB Wesel
Enke	Rolf	Sportbund Remscheid
Erdmann	Wilfried	KSB Lippe
Eßer	Gerda	KSB Mettmann
Fiebig	Wolfgang	KSB Gütersloh
Fischer	Norbert	Sportbund Rhein-Kreis-Neuss
Flaßnöcker	Holger	SSB Hagen
Frorath	Gerd	KSB Rhein-Sieg
Gier	Robert	SSB Aachen
Grosche	Diethard	KSB Steinfurt
Großmann	Eberhard	KSB Rhein-Sieg
Guthof	Klaus	KSB Märkischer Kreis
Häde	Agnes	KSB Coesfeld
Häde	Herbert	KSB Coesfeld
Hahn	Erica	KSB Rhein-Sieg
Harrer	Hans-Günter	KSB Mettmann
Haupts	Kurt	SSB Aachen
Heim	Erwin	SSB Köln
Heinrichs	Heinz	SSB Krefeld
Heß	Ludwig	KSB Düren
Hofmann	Dieter	SSB Krefeld
Hußlein	Udo	KSB Unna
Kalze	Ingrid	KSB Gütersloh
Kater	Helmut	SSB Herne
Kelm	Harry	SSB Hamm
Klose	Horst	Mülheimer Sportbund
Köller	Rudolf	KSB Lippe
Komischke	Peter	KSB Rhein-Erft
Kornewald	Detlef	SSB Dortmund

Name	Vorname	SSB/KSB
Küchenmeister	Inge	SSB Mönchengladbach
Küssner	Elly	KSB Lippe
Lambertz	Richard	KSB Mettmann
Liebers	Herward	SSB Herne
Lorbach	Berthold	SSB Aachen
Lorkowski	Hubert	KSB Recklinghausen
Ludwig	Marianne	RegioSportBund Aachen
Müller	Willi	KSB Paderborn
Müller	Hans-Christian	SSB Bochum
Nagel	Karl	KSB Höxter
Neumann	Günter	KSB Rheinisch-Bergischer-Kreis
Nolte	Werner	KSB Unna
Pacholke	Frank	SSB Köln
Peters	Wilhelm	RegioSportBund Aachen
Potthof	Klaus	KSB Oberberg
Przygoda	Werner	KSB Recklinghausen
Quinkenstein	Heinrich	Sportbund Rhein-Kreis-Neuss
Reuter	Kurt	KSB Mettmann
Roßkamp	Uwe	SSB Hagen
Rottschäfer	Gerhild	KSB Lippe
Rustenbach	Otto	SSB Duisburg
Schindler	Karl	KSB Rhein-Erft
Schmillenkamp	Dieter	KSB Warendorf
Schröder	Friedrich	SSB Köln
Schulte-Eickhoff	Reinold	SSB Dortmund
Schwanengel	Werner	SSB Köln
Seidel	Edeltraud	KSB Wesel
Spiekerkötter	Adi	SSB Bielefeld
Störch	Franz	SSB Krefeld
Strefeld	Norbert	SSB Oberhausen
Thiele	Lutz	KSB Soest
Thielking	Ludwig	KSB Minden-Lübbecke
Tuchen	Wolfgang	KSB Rhein-Erft
Utke	Bernhard	KSB Lippe
van der Loch	Gundula	Mülheimer Sportbund
Voß	Reinhold	KSB Recklinghausen
Walter	Ole	KSB Recklinghausen
Weber	Klaus	SSB Duisburg
Wessel	Anneliese	KSB Soest
Willich	Alfons	SSB Duisburg
Wulf	Heinrich	KSB Wesel
Anzahl: 85		

Sportabzeichen-Verleihungen mit der Zahl 55

Name	Vorname	SSB/KSB
Adams	Manfred	SSB Bochum
Albrecht	Wolfgang	KSB Minden-Lübbecke
Albrecht	Klaus-Dieter	KSB Viersen
Giering	Wolfgang	SSB Hamm
Göcke	August	KSB Steinfurt
Hagemeyer	Günter	KSB Lippe
Hansen	Hellmuth	SSB Bonn
Hantzsch	Reinhard	KSB Lippe
Hecking	Heinz	KSB Hochsauerlandkreis
Hoffstadt	Ulrich	KSB Oberberg
Klupsch	Rolf	SSB Krefeld
Lang	Friedhelm	KSB Oberberg
Mohme	Elisabeth	KSB Lippe
Müller	Erhard	Sportbund Leverkusen
Pabst	Dietrich	KSB Rhein-Erft
Pastewski	Manfred	SSB Dortmund
Reinold	Reiner	SSB Bonn
Schlegel	Jürgen	SSB Köln
Spiller	Paul	SSB Bonn
Strothotte	Christa	KSB Gütersloh
Walburg	Rainer	KSB Gütersloh
Wick	Rainer	RegioSportBund Aachen
Anzahl: 22		

Sportabzeichen-Verleihungen mit der Zahl 60

Name	Vorname	SSB/KSB
Becker	Klaus	KSB Coesfeld
Berrenberg	Dr. Peter	Solinger Sportbund
Büker	Walter	KSB Lippe
Buß	Karl-Heinz	Sportbund Rhein-Kreis-Neuss
Deuschländer	Jürgen	KSB Ennepe-Ruhr
Feuerherm	Harald	KSB Rhein-Sieg
Hannusch	Bernhard	KSB Viersen
Hartenstein	Klaus	KSB Höxter
Ippig	Hans-Georg	KSB Lippe
Liebermann	Ulrich	KSB Lippe
Müller	Franz	KSB Borken
Mundhenk	Lutz	SSB Krefeld
Palsbröker	Manfred	KSB Herford
Passfeld	Willi	KSB Wesel
Pfau	Udo	KSB Steinfurt
Spooren	Hans	KSB Mettmann
Urban	Franz	KSB Rhein-Erft
Voigt	Harald	KSB Steinfurt
Wilgo	Werner	KSB Mettmann

Anzahl: 19

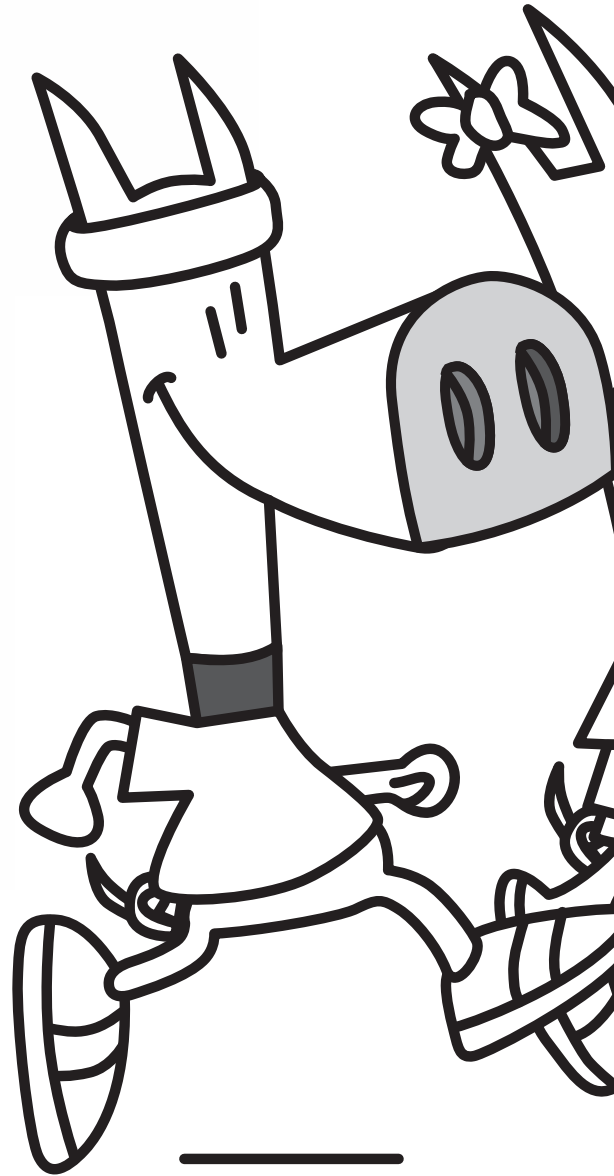
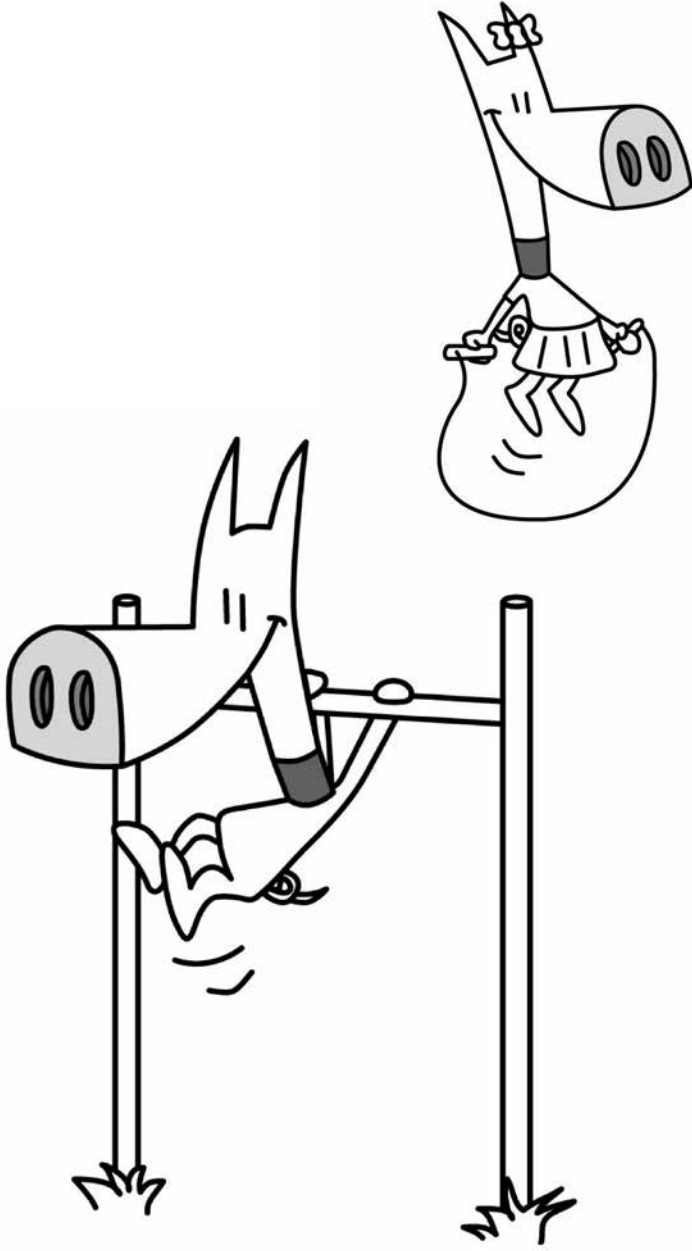
Sportabzeichen-Verleihungen mit der Zahl 65

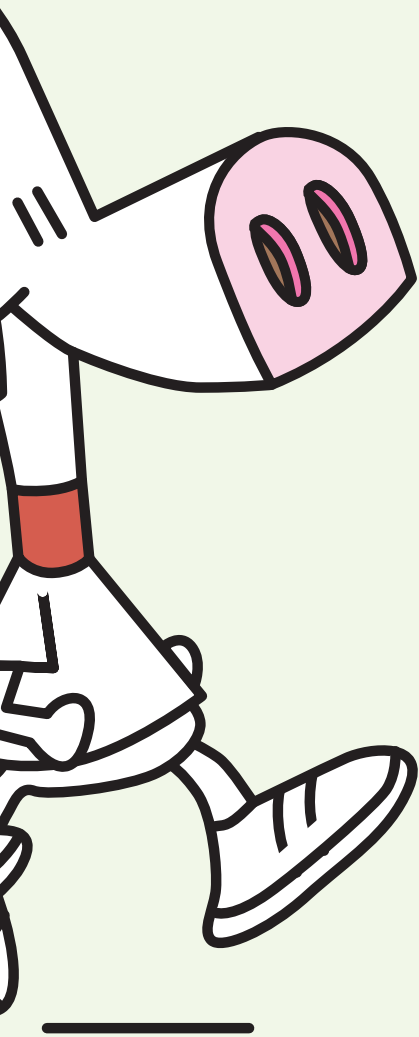
Name	Vorname	SSB/KSB
Seeland	Hans Georg	KSB Ennepe-Ruhr
Meitsch	Fritz	SSB Bielefeld
Anzahl: 2		

Ansprechpartner/-innen zum Deutschen Sportabzeichen

SSB/KSB	Stadt	hauptberufliche Ansprechpartner/innen	ehrenamtliche Ansprechpartner/innen	Straße	PLZ/Ort
KSB	Aachen Regio SportBund	Petra Minten		Marienstr. 15	52249 Eschweiler
SSB	Aachen		Dieter Fischer	Reichsweg 30	52068 Aachen
SSB	Bielefeld	Alina Hörmann		August-Bebel-Str. 57	33602 Bielefeld
SSB	Bochum	Geschäftsstelle		Westring 32	44787 Bochum
SSB	Bonn	Sandra Horschel		Am Frankenbad 2	53111 Bonn
KSB	Borken	Waldemar Zaleski		Hoher Weg 19-21	46325 Borken
SSB	Bottroper Sportbund		Hermann Stratmann	Hebeleckstr. 107	46240 Bottrop
KSB	Coesfeld		Klaus Becker	Deipe Stegge 15	48653 Coesfeld
SSB	Dortmund	Eveline Stübner		Beurhausstr. 16-18	44137 Dortmund
SSB	Duisburg	Monique Elsner		Bertaallee 8b	47055 Duisburg
KSB	Düren	Sebastian Lieberth		Kirchfeld 23	52355 Düren
SSB	Düsseldorf	Fusun Kremmel		Arena Str. 1	40474 Düsseldorf
KSB	Ennepe-Ruhr	Dagmar Möllers		Westfalenstr. 75	58453 Witten
SSB	Essener Sportbund	Peter Valerius		Plankstraße 42	45147 Essen
KSB	Euskirchen	Markus Strauch		Georgstr.1	53879 Euskirchen
SSB	Gelsensport	Sara Homes		Grenzstr. 1	45881 Gelsenkirchen
KSB	Gütersloh	Vanessa Moutogeorgos		Am Reckenberg 6	33378 Rheda-Wiedenbrück
SSB	Hagen	Regina Gutschank		Freiheitstr. 3	58119 Hagen
SSB	Hamm	Sabine Matzka		Stadthausstr. 3	59065 Hamm
KSB	Heinsberg		Klaus Frese	Buschheide 11	52525 Heinsberg
KSB	Herford	Geschäftsstelle		Amtshausstr.3	32051 Herford
SSB	Herne	Silvia Jedamzik		Bahnhofstr. 143	44623 Herne
KSB	Hochsauerland		Martin Gierse	Drönkerweg 16b	59939 Olsberg
KSB	Höxter		Ilse und Manfred Menzel	Pommernweg 6	37671 Höxter
KSB	Kleve	Daniela Rogmann		Kevelaerer Str. 53	47626 Kevelaer
SSB	Köln	Haus des Kölner Sports		Ulrich-Brisch-Weg 1	50858 Köln
SSB	Krefeld	Claudia Pallentin		St.-Töniser-Str. 60	47803 Krefeld
SSB	Leverkusen	Inge Eisele		Max-Delbrück-Str. 18	51377 Leverkusen
KSB	Lippe	Karola Rühl		Felix-Fechenbach-Str. 5	32756 Detmold
KSB	Märkischer Kreis		Brigitte Schmitz-Gerau	Barbarossastr. 11	58636 Iserlohn
KSB	Mettmann		Ulrike Schmidt	Goldberger Str. 105	40822 Mettmann
KSB	Minden-Lübbecke	Geschäftsstelle		Hahler Str. 112	32427 Minden
SSB	Mönchengladbach	Kerstin Schulz		Berliner Platz 19	41061 Mönchengladbach
SSB	Mülheim	Patricia Geck		Südstraße 25	45470 Mülheim an der Ruhr
SSB	Münster	Thorsten Imsieke		Friedrich-Ebert-Straße 110	48153 Münster
KSB	Oberberg		Klaus Berger	Sassenbach 10	51688 Wipperfürth
SSB	Oberhausen		Friedel Bergermann	Sedanstr. 34	46045 Oberhausen
KSB	Olpe	Julia Blöink		Kolpingstr. 14	57462 Olpe
KSB	Paderborn	Pia Horenkamp		Am Bischofsteich 42	33102 Paderborn
KSB	Recklinghausen	Petra Völker		Hennewiger Weg 18	45721 Haltern am See
SSB	Remscheid	Daniela Hannemann		Jan-Wellem-Str. 29	42859 Remscheid
KSB	Rhein.-Berg. Kreis	Ursula Heck		Am Rübezahlwald 7	51469 Bergisch Gladbach
KSB	Rhein-Erft		Otto Hövel	Chaunyring 11	50126 Bergheim
KSB	Rhein-Kreis Neuss	Martin Limbach		Lindenstr. 16	41515 Grevenbroich
KSB	Rhein-Sieg	Ilona Leye		Kaiser-Wilhelm-Platz 1	53721 Siegburg
KSB	Siegen-Wittgenstein	Holger Bald		Bismarckstr. 45	57076 Siegen
KSB	Soest	Sabine Homann		Bahnhofstr. 2	59494 Soest
SSB	Solinger Sportbund	Geschäftsstelle		Am Neumarkt 27	42651 Solingen
KSB	Steinfurt	Kristin Sandmann		Bahnhofstr. 35	48565 Steinfurt
KSB	Unna	Birgit Sellwich		Haus Opherdicke, Dorfstr.29	59439 Holzwickede
KSB	Viersen	Hendrik Straub		Rathausmarkt 3	41747 Viersen
KSB	Warendorf		Wolfgang Woiczky	Brinkhuesstr. 3	48351 Everswinkel
KSB	Wesel	Monika Piechula		Schulplatz 1	46487 Wesel
SSB	Wuppertal	Hannelore Quiencke		Bundesallee 247	42103 Wuppertal

Telefon	Fax	E-Mail
02403-7497061	02403-7497065	sportabzeichen@regiosportbund-aachen.de
0241 4759529	0241 475795 55	dieter.fischer@sportinaachen.de
0521 5251550	0521 5251551	ssb@sportbund-bielefeld.de; a.hoermann@sportbund-bielefeld.de
0234 96139 0	0234 96139 99	info@sport-in-bochum.de
0228 9654763	0228 9654764	kontakt@ssb-bonn.de
02862 4187941	02862 4187950	waldemar.zaleski@ksb-borken.de
02041 41880	02041 760725	hermann.stratmann@bottroper-sportbund.de; hermann.stratmann@t-online.de
02541 2120		klaus@beckertstf.de
0231 5011111	0231 5011110	e.stuebner@ssb-do.de
0203 3000822	0203 3000888	elsner@ssb-duisburg.de
02421 502373	02421 56401	s.lieberth@ksb-dueren.de
0211 200544 58	0211 20544 19	fuesun.kremmel@ssbduesseldorf.de
02302 914503	02302 914509	dagmar.moellers@ksb-en.de
0201 8146-0	0201 8146 109	peter.valerius@essener-sportbund.de
02251 1499811	02251 15207	Gudrun.pluetzer@kreis-euskirchen.de
0209 1695922	0209 1695901	sara.homes@gelsensport.de
05241 851447	05241 851454	vanessa.moutogeorgos@gt-net.de
02331 2075108	02334 4452195	regina.gutschank@ssb-hagen.de
02381 15155	02381 13836	matzka@@ssb-hamm.de
02452 3800		klaus_frese@t-online.de
05221 131436	05221 131434	info@ksb-herford.de
02323 53693	02323 10422	info@ssb-herne.de
0170 7454041		sportabzeichen@hochsauerlandsport.de
05271 31278		ilmamenz@web.de
02832 98646	02832 98648	d.rogmann@ksb-kleve.de
0221 921300 22	0221 921300 30	info@ssbk.de
02151 771021	02151 771023	sportabzeichen@ssb-krefeld.de
0214 20649012	0214 20649020	inge.eisele@sportbund-leverkusen.de
05231 627901	05231 627900	k.ruehl@ksb-lippe.de
02371 7797711	02371 7797714	info@ksb-mk.de
02104 924838	02104 924840	sportabzeichen@ksbmettmann.de
0571 8290750	0571 8290759	info@ksb-ml.de
02161 29439 0	02161 29439 21	sportabzeichen@mg-sport.de
0208 3085032	0208 30850 50	patricia.geck@msb-mh.de
0251 4925214	0251 4927753	imsieke@stadt-muenster.de
02267 3760	02267 658657	klauspeterberger@t-online.de
0208 660448		friedel.bergermann@t-online.de
02761 94298 10	02761 94298 29	sportabzeichen@ksb-olpe.org
05251 5455911	05251 5455919	pia.horenkamp@ksb-paderborn.de
02364 5067400	02364 5067403	info@ksb-re.de
02191 341443	02191 39456	info@sportbund-remscheid.de
02202 200313	02202 200373	heck@kreissportbund-rhein-berg.de
02237 922877	02271 41262	sportabzeichen@esvhorrem.eu
02181 6014085	02181 60184085	martin.limbach@rhein-kreis-neuss.de
02241 132783	02241 132441	ilona.leye@rhein-sieg-kreis.de
0271 41115	0271 2337977	ksb-siegen-wittgenstein@online.de
02921 3193151	02921 3193148	sabine.homann@ksb-soest.de
0212 202229	0212 203986	info@solingersport.de
02551 833638	02551 833633	sandmann@ksb-steinfurt.de
02303 271524	02303 276924	sportabzeichen@ksb-unna.de
02162 391731	02162 391803	hendrik.straub@kreis-viersen.de
02582 9417		dsa-waf-e@online.de
02803 9329122		sportabzeichen@ksb-wesel.de; info@ksb-wesel.de;
0202 456055	0202 451579	ssb-wuppertal@t-online.de; quiencke@stadtsportbund-wuppertal.de





Impressum

Landessportbund Nordrhein-Westfalen e.V.

Friedrich-Alfred-Straße 25
47055 Duisburg

Tel. 0203 7381-0
Fax 0203 7381-616
E-Mail: Info@lsb.nrw

Verantwortlich:
Martin Wonik

Redaktion:
Petra Dietz

Gestaltung:
Komhus, Essen

Auflage: 800

Duisburg, Mai 2018

Landessportbund Nordrhein-Westfalen e.V.

Friedrich-Alfred-Straße 25
47055 Duisburg

Tel. 0203 7381-0
Fax 0203 7381-616
E-Mail: Info@lsb.nrw
www.lsb.nrw